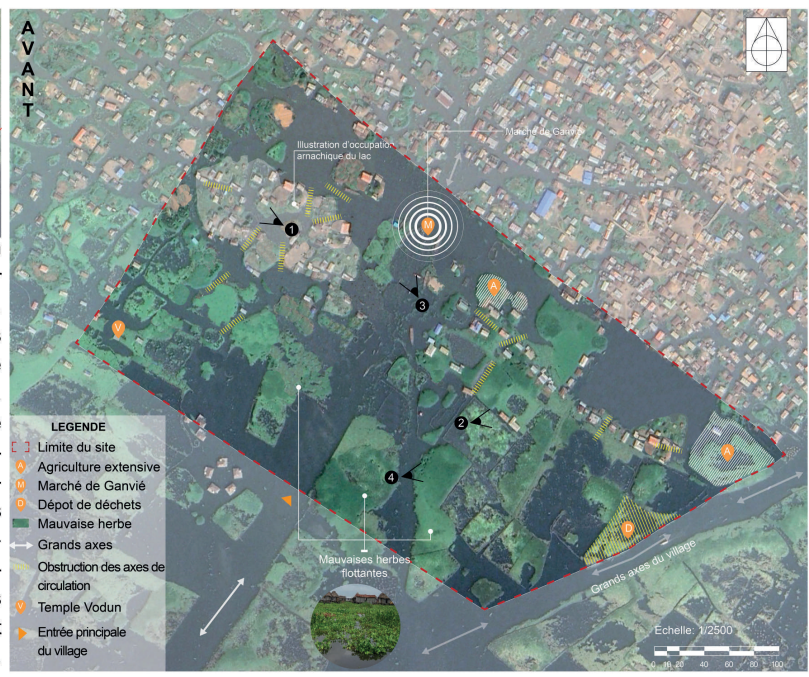
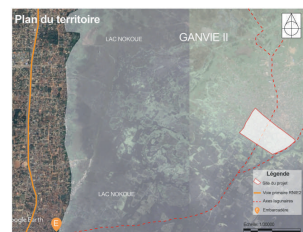
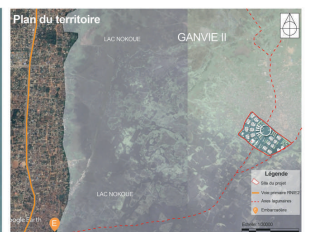
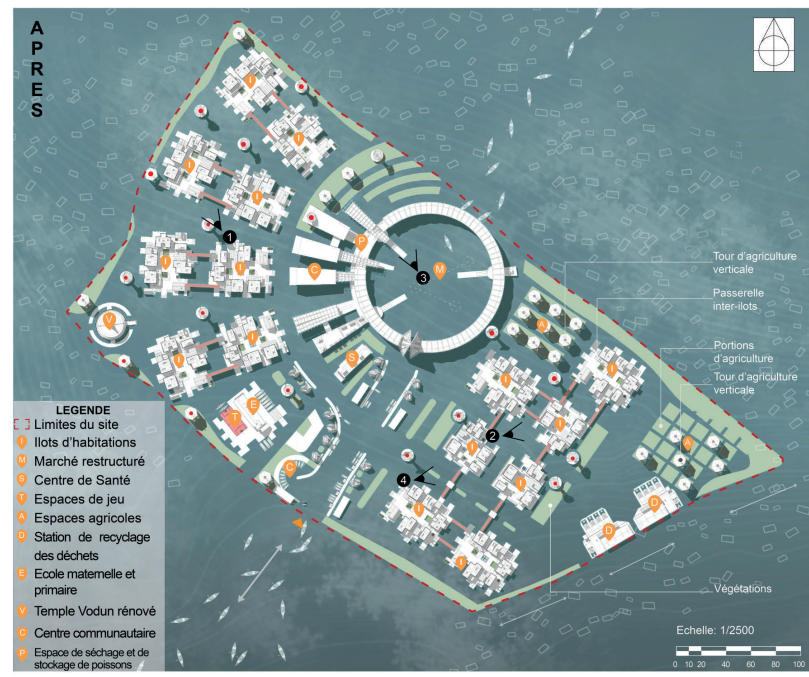


# TOFINOU, UNE CITÉ NÉE DE L'EAU, Ganvié, BENIN



Ganvié, cité lacustre du Bénin sur le lac Nokoué, fut fondée par les Tofinou fuyant l'esclavage. Ce refuge historique sur pilotis unit culture et milieu aquatique abritant 30000 habitants en 2024. Pourtant, l'essor démographique et l'urbanisation spontanée fragilisent aujourd'hui ce tissu vernaculaire. Les habitats dégradés manquent de confort, et les équipements publics font défaut. L'absence de gestion des déchets pollue l'eau, menaçant gravement l'économie et la durabilité du site.



Le projet requalifie Ganvié en structurant le milieu lacustre autour de l'eau, organisant habitat, services et activités. Des îlots inspirés des Tofinou renforcent cohésion et lisibilité, reliés par un réseau de canaux et de passerelles. Les habitats flottants s'adaptent aux variations climatiques. Des équipements de proximité et des dispositifs écologiques sont intégrés. Enfin, des structures productives et l'optimisation des acadjas soutiennent une économie et la régénération du lac.



1 Concessions Familiales

2 Logements en communauté

3 Marché de Ganvié

4 Espaces insalubres



1 Concessions Familiales

2 Logements en communauté

3 Marché restructuré

4 Centre de santé flottant

## Anomalies architecturales

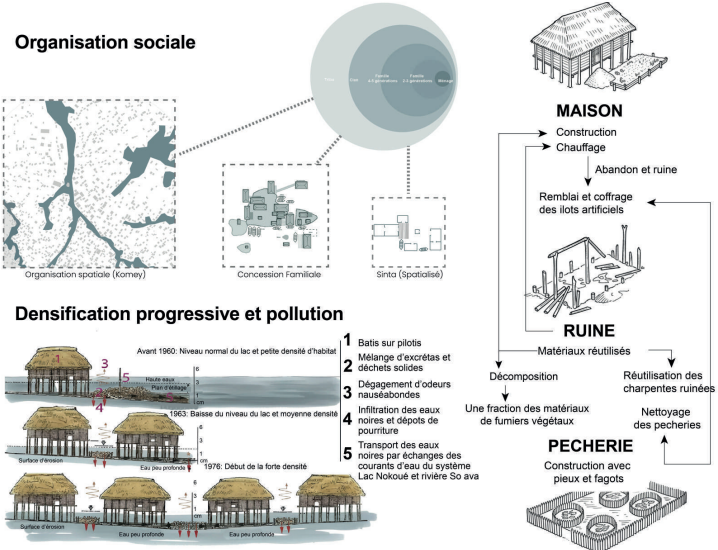
- Habitat dispersé et peu lisible
- Confort thermique faible, ventilation insuffisante et structures vulnérables
- Circulations lacustres peu hiérarchisées

## Anomalies sociales

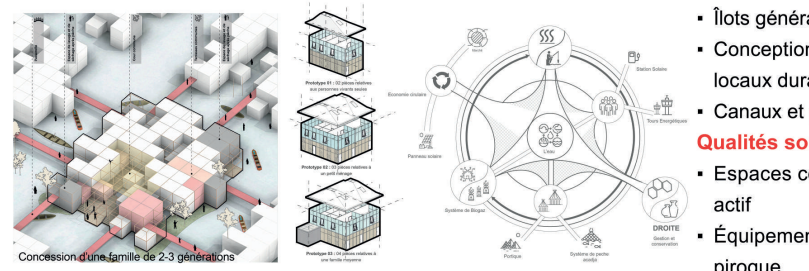
- Manque d'espaces collectifs et de lieux de rencontre
- Accès limité aux services essentiels
- Insalubrité et faible diversification des revenus

## Anomalies environnementales

- Rejets de déchets solides dans le lac
- Eaux usées déversées sans traitement et absence de filtration
- Dégradation progressive de l'écosystème lacustre



## Concept d'aménagement



## Qualités architecturales

- Îlots générationnels cohérents et lisibles
- Conception bioclimatique avec matériaux locaux durables
- Canaux et passerelles hiérarchisés

## Qualités sociales

- Espaces collectifs et centre communautaire actif
- Équipements de proximité accessibles en pirogue
- Amélioration sanitaire et diversification des activités

## Qualités environnementales

- Tri et valorisation des déchets solides
- Épuration par micro-stations et jardins filtrants
- Comité de gestion écologique du milieu lacustre