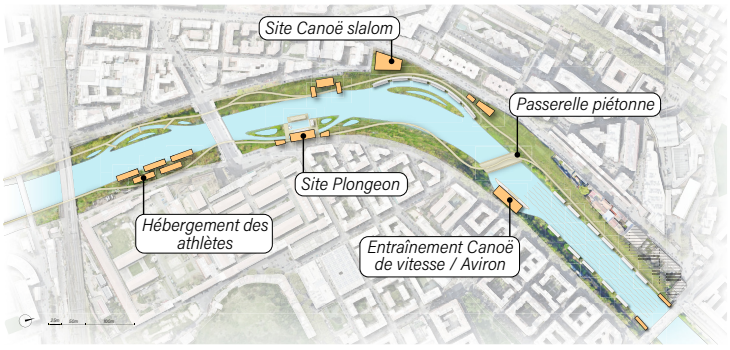
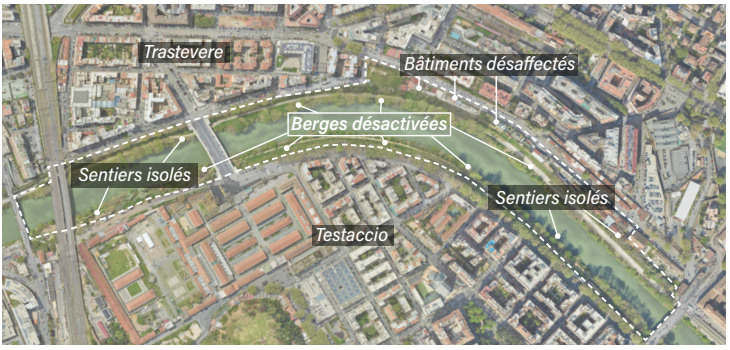
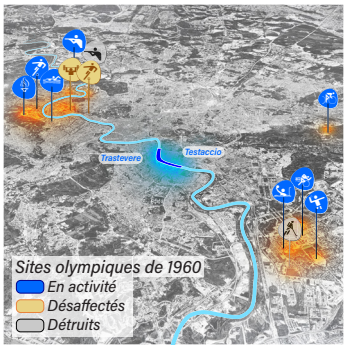


ROME DANS LA COURSE: 2036



La candidature de Rome pour accueillir les Jeux Olympiques de 2036 prévoit la construction d'un nouveau centre aquatique le long d'un méandre abandonné du Tibre. Le projet *Rome dans la course 2036* permet de réactiver des infrastructures existantes et de faire la jonction entre d'anciens sites olympiques. Il revitalise le fleuve et lui restitue son rôle historiquement central grâce à la création de zones olympiques d'entraînement, de compétition et d'hébergement. Les épreuves de canoë-kayak en slalom et course en ligne, et de plongeon se dérouleront dans des espaces dédiés au cœur d'espaces verts accessibles à tous. La restauration et la renaturalisation des berges assureront une meilleure santé écologique, tout en réduisant les risques d'inondation grâce à des canaux et bassins de rétention. Conçu pour s'adapter aux besoins à l'issue des Jeux, ce complexe central redonnera vie à ces rives autrefois florissantes. Il reconnectera les quartiers voisins à un espace public accessible et vivant, axé sur le sport, l'écologie, et la communauté.



Qualité architecturale et patrimoine
En s'appuyant sur les ressources du sport de compétition international, le projet Rome dans la course donne naissance à de nouveaux lieux dynamiques dédiés aux pratiques sportives urbaines.

Qualité de la vie sociale
Après les Jeux, des équipements publics permanents seront conservés, et renforceront l'engagement de la ville envers le sport et les loisirs pour toutes et tous.

Respect de l'environnement
Les bassins de rétention et les canaux contribuent à limiter les inondations et restaurent la bonne santé écologique du Tibre, grâce à des dispositifs d'absorption et de filtration de l'eau.

Diagramme d'après les Jeux

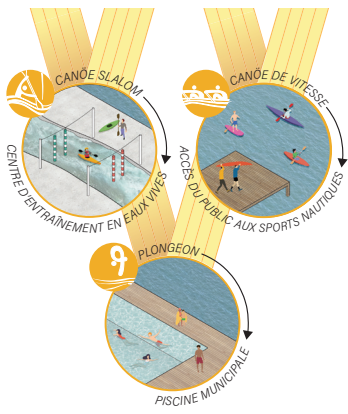
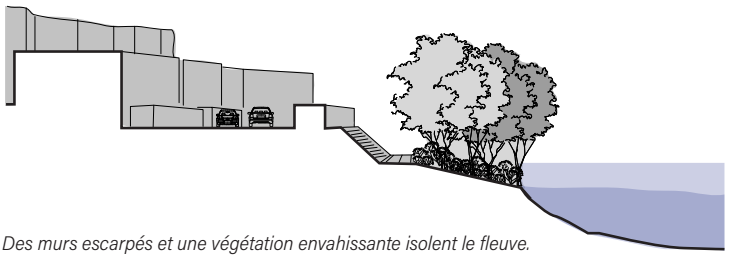
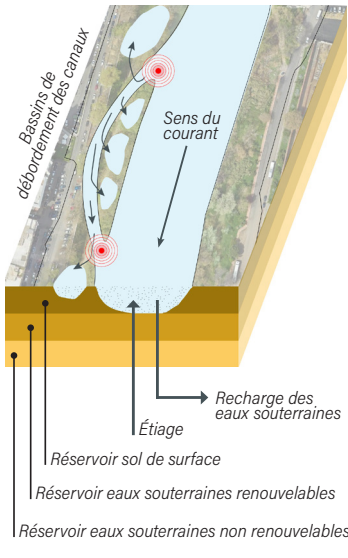
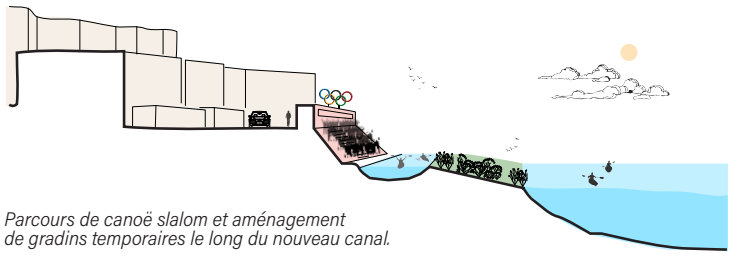


Schéma d'atténuation des inondations



Des murs escarpés et une végétation envahissante isolent le fleuve.



Parcours de canoë slalom et aménagement de jardins temporaires le long du nouveau canal.