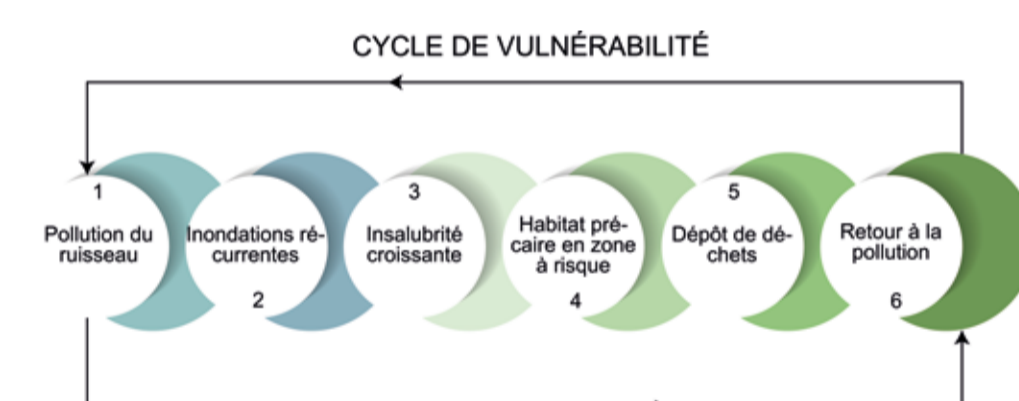
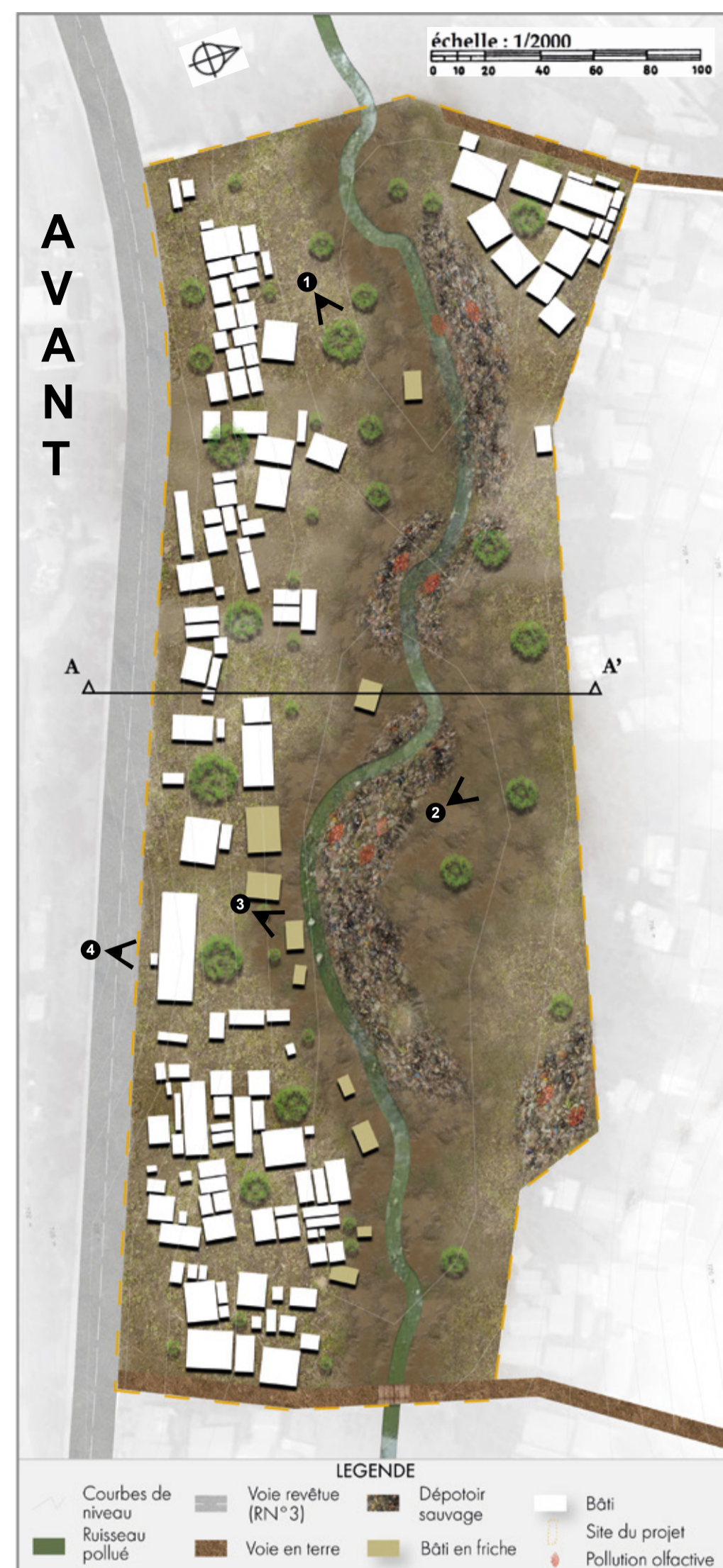
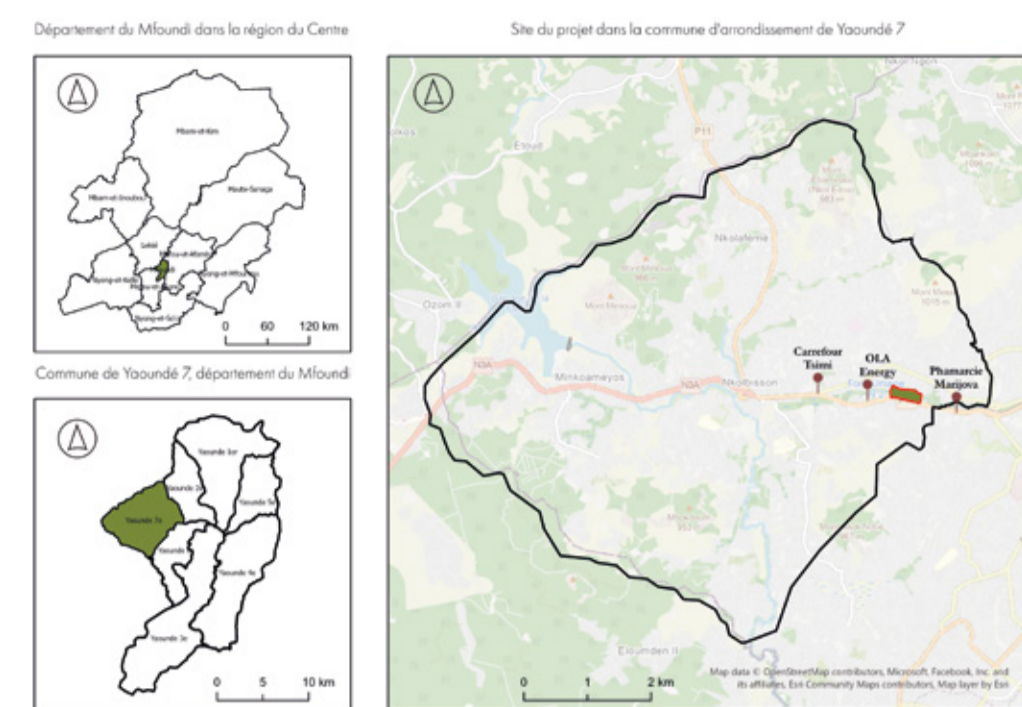


RENAÎTRE DU RUISSEAU, Yaoundé, Cameroun



La ville de Yaoundé, capitale politique du Cameroun, est reconnue pour son relief accidenté, marqué par une succession de collines et de bas-fonds. Le territoire est parcouru par une multitude de cours d'eau qui, au lieu de constituer des atouts écologiques et paysagers, sont bien souvent négligés, dégradés ou utilisés comme exutoires des déchets solides et liquides.

Ces cours d'eau, qui devraient jouer un rôle essentiel dans la régulation hydrique et la qualité du cadre de vie, deviennent des vecteurs de pollution et des sources d'insalubrité. Les berges sont fréquemment colonisées par des habitats précaires, ce qui accentue les risques d'inondation et fragilise davantage les écosystèmes urbains.

Anomalies architecturales

- Organisation désordonnée du site, sans réelle prise en compte du relief et du risque hydrique ;
- Habitations précaires implantées dans le bas-fond exposé aux inondations ;
- Absence d'infrastructures adaptées au paysage fragile.

Anomalies sociales

- Cadre de vie insalubre, aggravant les risques sanitaires ;
- Absence d'activités locales de valorisation et de recyclage ;
- Cohésion sociale fragilisée par les conflits d'usage.

Anomalies environnementales

- Ruisseau fortement pollué et utilisé comme dépotoir, sans rôle écologique ;
- Pentes dénudées et instables, exposées à l'érosion ;
- Absence d'espaces verts structurés favorisant la biodiversité ;
- Absence de système de gestion et de valorisation des déchets.

Qualités architecturales

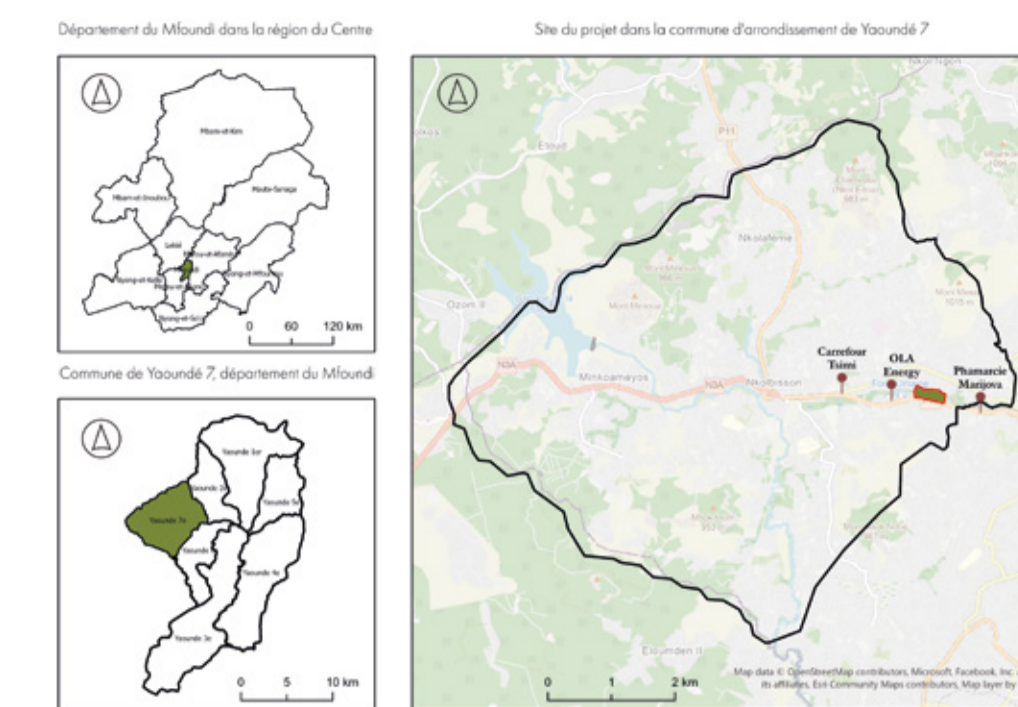
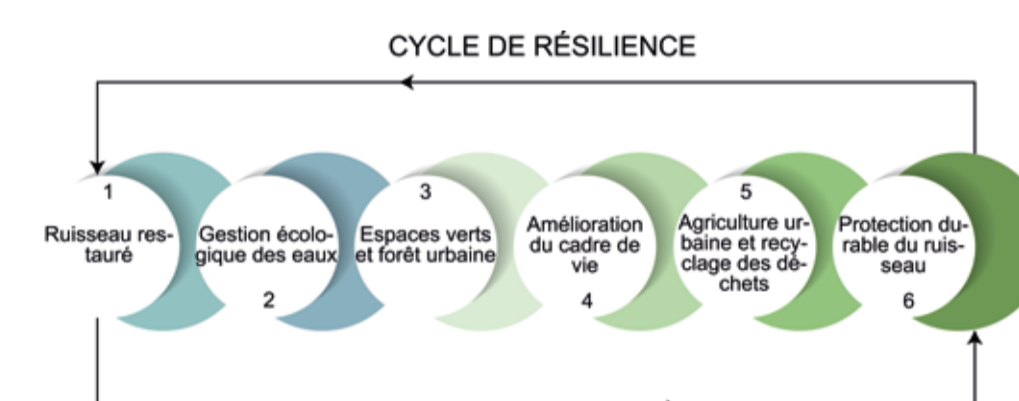
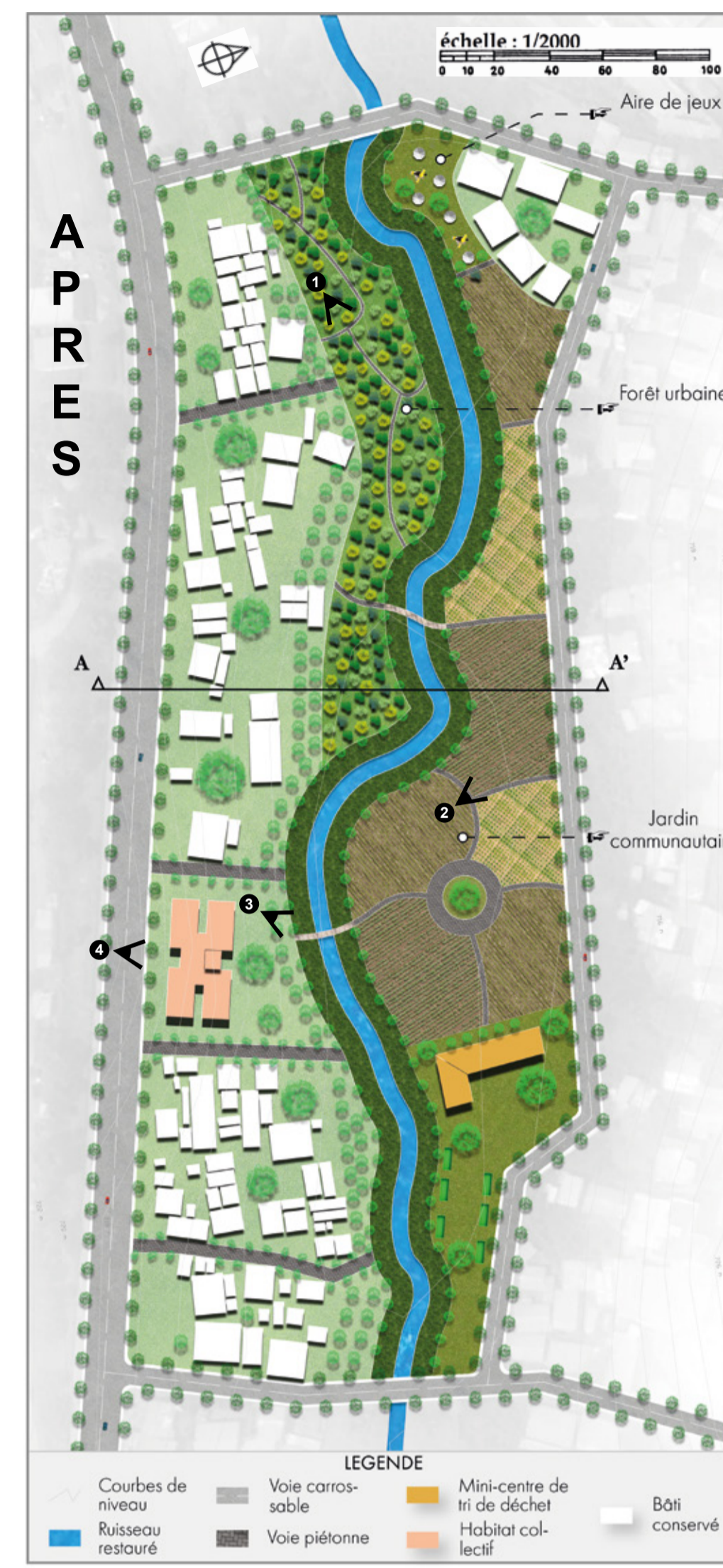
- Organisation spatiale optimisée et résiliente face au relief et au risque hydrique ;
- Logements durables et biophiliques dignes pour les familles relogées ;
- Infrastructures légères intégrées harmonieusement au paysage ;

Qualités sociales

- Cadre de vie assaini et favorable à la santé publique ;
- Économie circulaire locale active et créatrice d'emplois verts ;
- Cohésion sociale renforcée par des espaces partagés et inclusifs.

Qualités environnementales

- Ruisseau restauré, dépollué et valorisé comme trame bleue écologique ;
- Pentes stabilisées par une végétalisation efficace et durable ;
- Espaces verts riches en biodiversité et générateurs de microclimat ;
- Gestion des déchets fonctionnelle et écologique.



Le projet transforme le ruisseau Mfoudi, aujourd'hui dégradé et sujet d'inondations, en un support de vie écologique, social et urbain. Il répond aux enjeux environnementaux en combinant solutions techniques et fondées sur la nature ; à travers la restauration des berges pour sécuriser les zones à risque et valoriser le paysage.

Une forêt urbaine stabilise les pentes et améliore le cadre de vie, tandis qu'une aire de jeux renforce la convivialité. Le jardin communautaire favorise l'agriculture urbaine et la valorisation des déchets, complété par un centre de tri générateur d'opportunités économiques. Enfin, des habitats collectifs permettent de reloger les populations dans un cadre urbain amélioré.

