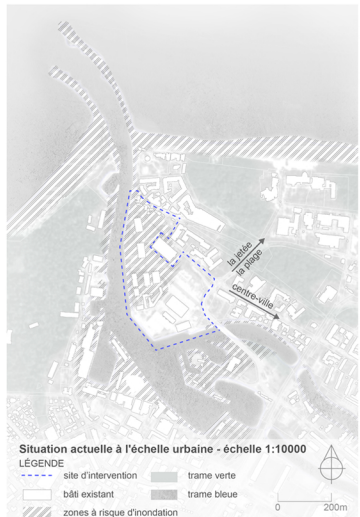
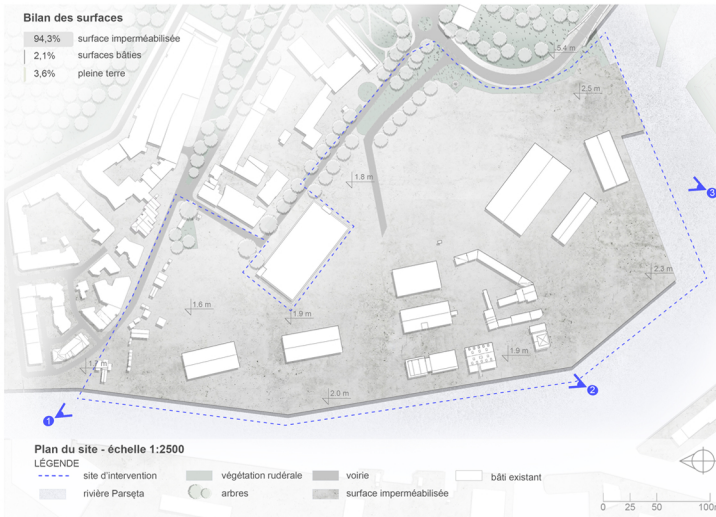
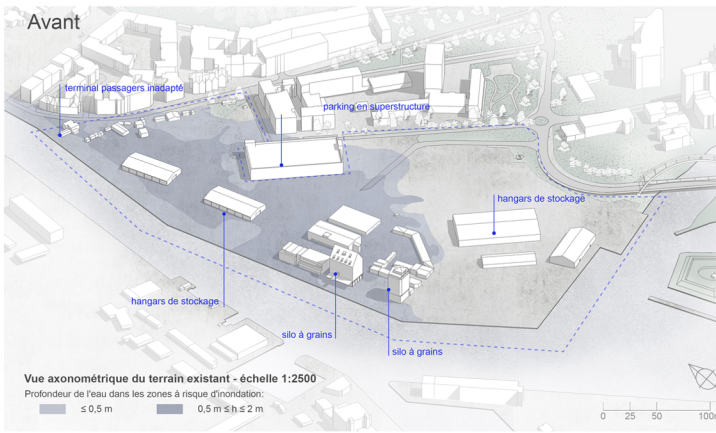


# PORT RETISSÉ KOŁOBRZEG, POLOGNE

## Contexte et risques climatiques

Dans les villes portuaires polonaises de la Baltique, comme Kołobrzeg, l'élévation du niveau marin et la pression climatique (surcotes, pluies), avec l'imperméabilisation de terrains bas, exacerbent la vulnérabilité aux inondations. La résilience urbaine est un impératif d'aménagement.



## Enjeux architecturaux

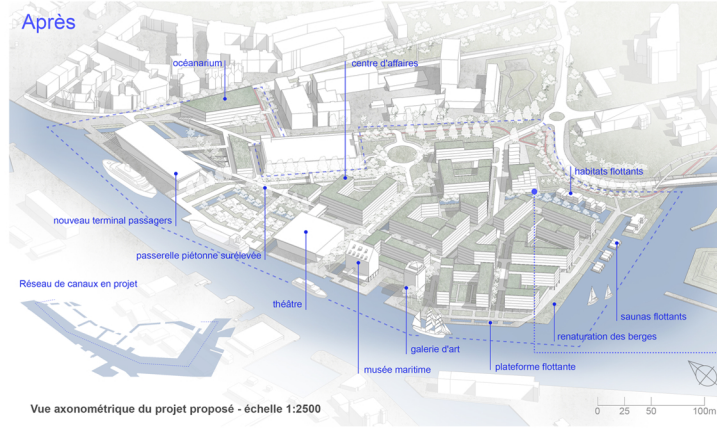
Le site portuaire se caractérise par un tissu urbain monofonctionnel et largement dégradé, conjugué à une qualité insuffisante des espaces publics, ce qui limite sa capacité de reconversion, son intégration à la trame urbaine et le développement de sa vocation touristique.

## Enjeux sociaux

Le site portuaire est aujourd'hui pratiquement inaccessible à la communauté locale et ses nuisances sonores perturbent la quiétude du quartier thermal voisin. Il ne dispose par ailleurs d'aucune identité locale affirmée et reste déconnecté du réseau d'espaces verts publics de la ville.

## Enjeux environnementaux

L'activité portuaire engendre des émissions atmosphériques liées au trafic des navires, une pollution par envol de poussières due aux matériaux en vrac, ainsi qu'un risque accru de contamination des sols et des ressources hydriques lors des opérations de manutention.



## Qualité architecturale

La vision ambitieuse de redonner vie au site portuaire en y façonnant un quartier durable et multifonctionnel. Un habitat diversifié, incluant des maisons sur l'eau, viendra effacer la frontière entre la ville et la mer, tandis qu'un terminal passagers emblématique renforcera les connexions à l'échelle baltique.

## Qualité de la vie sociale

Le projet redéfinit le rapport de la ville à l'eau en ouvrant un front d'eau vivant et animé. Les silos à grains monumentaux, symboles du patrimoine portuaire, se verront attribuer de nouvelles fonctions, tandis qu'un théâtre et des galeries d'art feront de l'ancien port le nouveau cœur culturel de la ville.

## Dialogue entre l'eau et de l'habitat

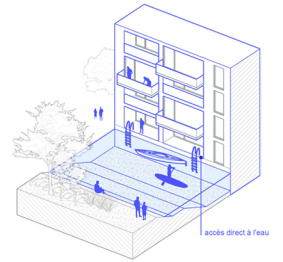


Schéma des immeubles collectifs en bordure de canaux

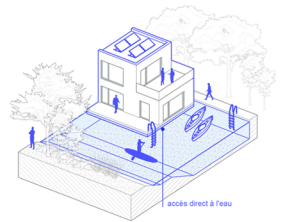


Schéma des maisons flottantes passives

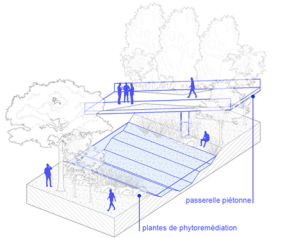


Schéma des canaux et de la passerelle piétonne

## Respect de l'environnement

L'infrastructure bleu-vert constitue le socle du nouveau quartier. La renaturation des berges et l'intégration d'une végétation phytoremédiatrice optimisent la rétention hydrique tout en régénérant l'écosystème. Ce maillage bioclimatique façonne un espace urbain hautement résilient.

