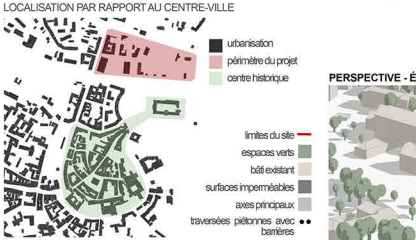
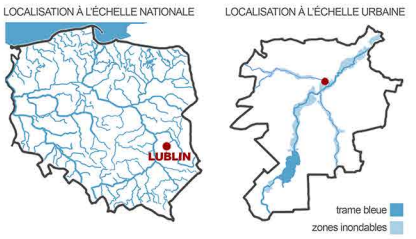




L'EAU QUI REVIENT À LA LUMIÈRE LUBLIN, POLOGNE

Situé dans le quartier de Podzamcze à Lublin, à proximité immédiate du centre historique, le site présente un fort potentiel aujourd'hui sous-exploité. Anciennement occupé par une gare routière, il a perdu sa fonction principale après sa relocalisation et constitue aujourd'hui un espace dégradé, désorganisé et dépourvu de fonction urbaine claire.



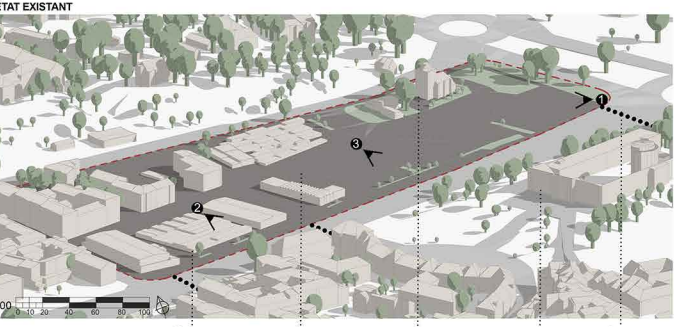
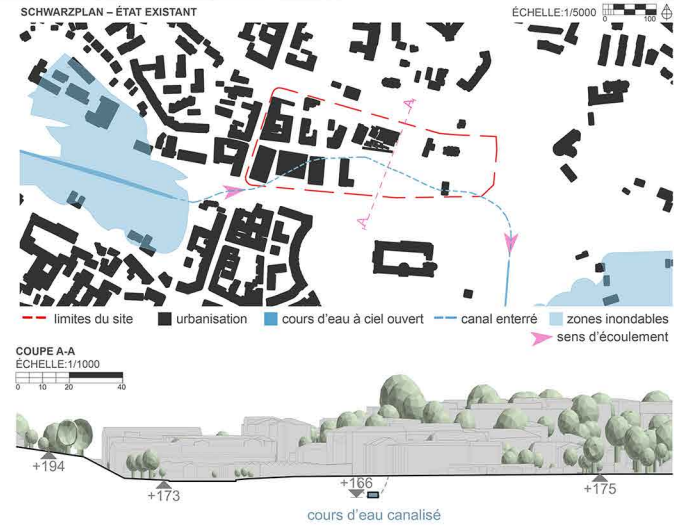
Le site est traversé par le tracé historique de la rivière Czechówka, dont le lit est aujourd'hui enterré. Dans les zones voisines, sur des sections à ciel ouvert et urbanisées, la rivière présente un risque d'inondation. Le site ne dispose pas d'un système de gestion des eaux pluviales.



Anomalies architecturales
-relocalisation récente de la gare routière, laissant le site privé de sa fonction principale
-bâtiments dégradés et abandonnés
-urbanisation non planifiée
-stationnements désorganisés

Anomalies de l'environnement
-les zones bâties environnantes sont exposées aux inondations
-canal hydraulique enterré
-manque d'espaces verts en centre-ville
-forte proportion de surfaces imperméabilisées
-absence de gestion des eaux pluviales

Anomalies sociales
-absence de cheminements piétons structurés
-cours d'immeubles résidentiels dégradés
-manque d'espaces de rencontre pour la communauté
-absence de connexion avec la Vieille Ville de Lublin
-accès limité à l'église orthodoxe historique



Anomalies de l'environnement
-les zones bâties environnantes sont exposées aux inondations
-canal hydraulique enterré
-manque d'espaces verts en centre-ville
-forte proportion de surfaces imperméabilisées
-absence de gestion des eaux pluviales

Anomalies sociales
-absence de cheminements piétons structurés
-cours d'immeubles résidentiels dégradés
-manque d'espaces de rencontre pour la communauté
-absence de connexion avec la Vieille Ville de Lublin
-accès limité à l'église orthodoxe historique

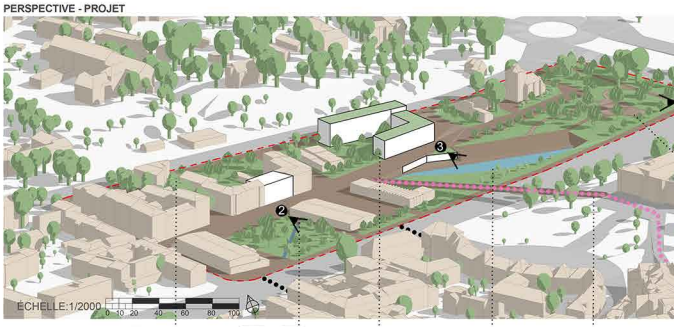
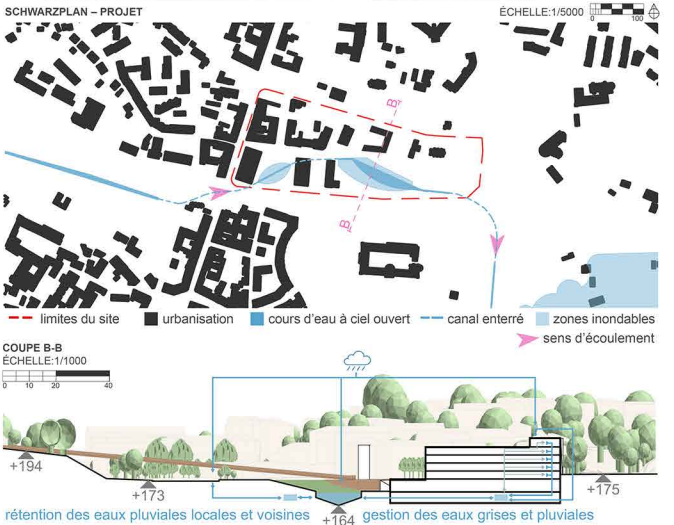
Anomalies sociales
-absence de cheminements piétons structurés
-cours d'immeubles résidentiels dégradés
-manque d'espaces de rencontre pour la communauté
-absence de connexion avec la Vieille Ville de Lublin
-accès limité à l'église orthodoxe historique



Anomalies sociales
-absence de cheminements piétons structurés
-cours d'immeubles résidentiels dégradés
-manque d'espaces de rencontre pour la communauté
-absence de connexion avec la Vieille Ville de Lublin
-accès limité à l'église orthodoxe historique

Anomalies sociales
-absence de cheminements piétons structurés
-cours d'immeubles résidentiels dégradés
-manque d'espaces de rencontre pour la communauté
-absence de connexion avec la Vieille Ville de Lublin
-accès limité à l'église orthodoxe historique

Anomalies sociales
-absence de cheminements piétons structurés
-cours d'immeubles résidentiels dégradés
-manque d'espaces de rencontre pour la communauté
-absence de connexion avec la Vieille Ville de Lublin
-accès limité à l'église orthodoxe historique



Qualité architecturale
-nouvelle fonction pour les espaces patrimoniaux, intégrés dans un ensemble plus large au service des habitants
-mise en valeur des bâtiments his-toriques
-réorganisation du stationnement, avec une part importante en souterrain

Qualité architecturale
-nouvelle fonction pour les espaces patrimoniaux, intégrés dans un ensemble plus large au service des habitants
-mise en valeur des bâtiments his-toriques
-réorganisation du stationnement, avec une part importante en souterrain

Qualité architecturale
-nouvelle fonction pour les espaces patrimoniaux, intégrés dans un ensemble plus large au service des habitants
-mise en valeur des bâtiments his-toriques
-réorganisation du stationnement, avec une part importante en souterrain



Respect de l'environnement
-mise à ciel ouvert du canal, introduction d'une infrastructure hydraulique sur le site
-augmentation des surfaces perméables, nouvelles plantations
-utilisation de matériaux de réemploi dans les espaces publics et les bâtiments projetés
-éco-rétention de eaux pluviales

Respect de l'environnement
-mise à ciel ouvert du canal, introduction d'une infrastructure hydraulique sur le site
-augmentation des surfaces perméables, nouvelles plantations
-utilisation de matériaux de réemploi dans les espaces publics et les bâtiments projetés
-éco-rétention de eaux pluviales

Respect de l'environnement
-mise à ciel ouvert du canal, introduction d'une infrastructure hydraulique sur le site
-augmentation des surfaces perméables, nouvelles plantations
-utilisation de matériaux de réemploi dans les espaces publics et les bâtiments projetés
-éco-rétention de eaux pluviales



Qualité de la vie sociale
-création de cheminements piétons structurés
-cours résidentiels végétalisés et conviviaux
-nouveaux espaces publics et semi-publics
-connexion avec la Vieille Ville grâce à une passerelle piétonne et cyclable

Qualité de la vie sociale
-création de cheminements piétons structurés
-cours résidentiels végétalisés et conviviaux
-nouveaux espaces publics et semi-publics
-connexion avec la Vieille Ville grâce à une passerelle piétonne et cyclable

Qualité de la vie sociale
-création de cheminements piétons structurés
-cours résidentiels végétalisés et conviviaux
-nouveaux espaces publics et semi-publics
-connexion avec la Vieille Ville grâce à une passerelle piétonne et cyclable

Le projet permettra de revitaliser le site et de le réinscrire pleinement dans la carte urbaine. Les infrastructures vertes et bleues projetées créeront de nouveaux espaces de loisirs et amélioreront le bien-être des habitants ainsi que des visiteurs. La mise à ciel ouvert du cours d'eau, accompagnée de la création d'une zone d'expansion hydraulique, contribuera à réduire le risque d'inondation dans les secteurs adjacents. Grâce à la passerelle piétonne et cyclable, le site deviendra une extension des espaces les plus attractifs de la ville et s'intégrera naturellement aux dynamiques urbaines existantes, notamment en participant aux événements et aux activités organisés à Lublin.

