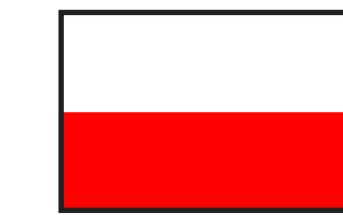


LES LIENS GDANSK, POLOGNE

Gdańsk, ul. Do Studzienki



AVANT

É c o l o g i q u e

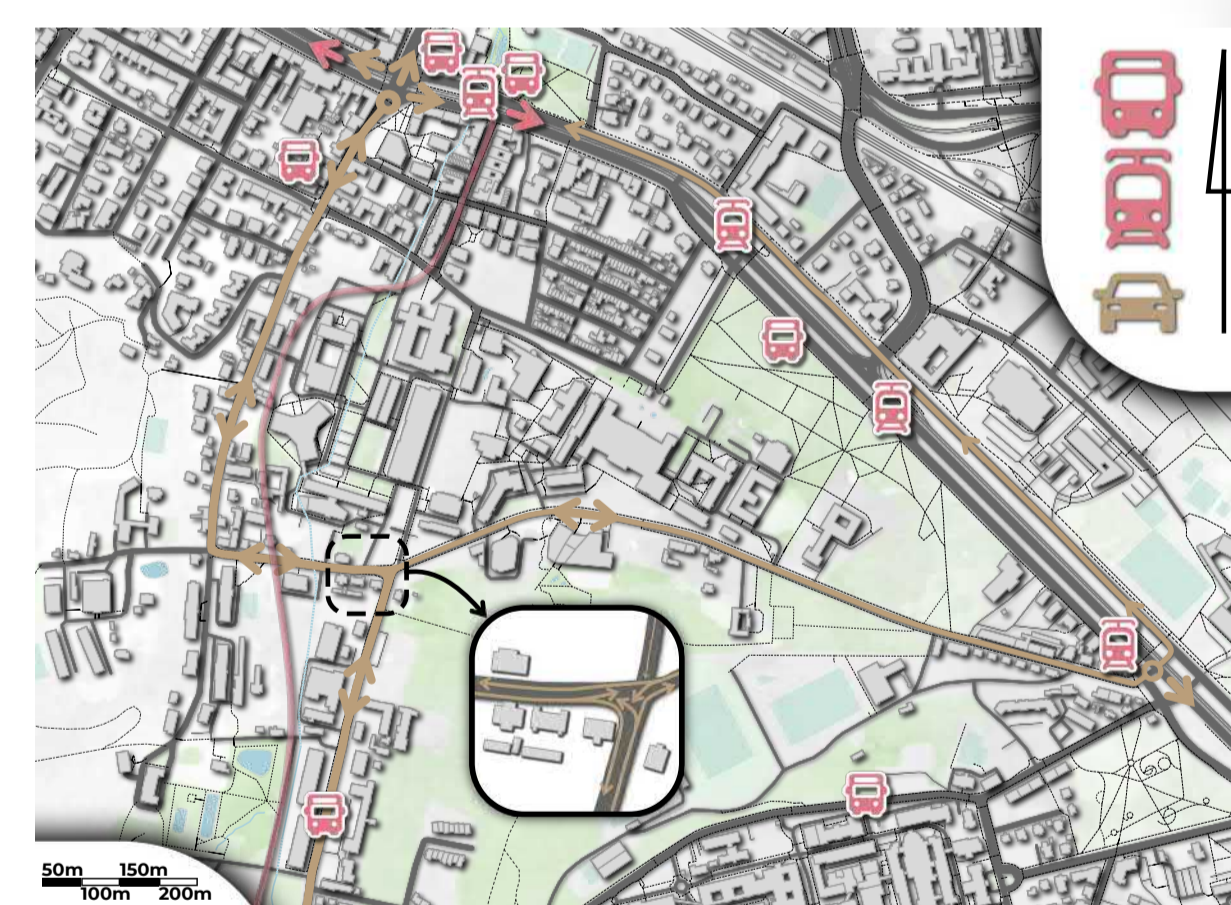
Actuellement, la zone de la rue Do Studzienki est une zone dominé par le béton et les voitures. NON il y a de la place pour les piétons, les cyclistes, pas parler des plantes et de la nature. le seul moyen de se rendre du sud de Gdansk c'est une voiture au centre de Wrzeszcz - cela conduit à la formation d'embouteillages et d'énormes quantité de pollution et du bruit.

S o c i a l

Actuellement, l'espace n'a pas d'identité ou d'identité caractère, il est chaotique et désordonné. Cela n'encourage pas à y consacrer du temps à l'extérieur, ne provoque pas de contacts ou de rencontres interpersonnel. C'est de là que nous l'avons tiré envie de s'enfuir au plus vite, de ne pas s'y connecter avec une autre personne.

A r c h i t e c t u r a l

Il y a beaucoup bâtiments négligés de différentes époques dans la zone du projet. Grand certains d'entre eux sont temporaires et il y a longtemps ils ne sont plus fonctionnels. Pas de petit l'architecture et les trottoirs étroits découragent des promenades.



voies de communication actuelles
escalader 1:5000

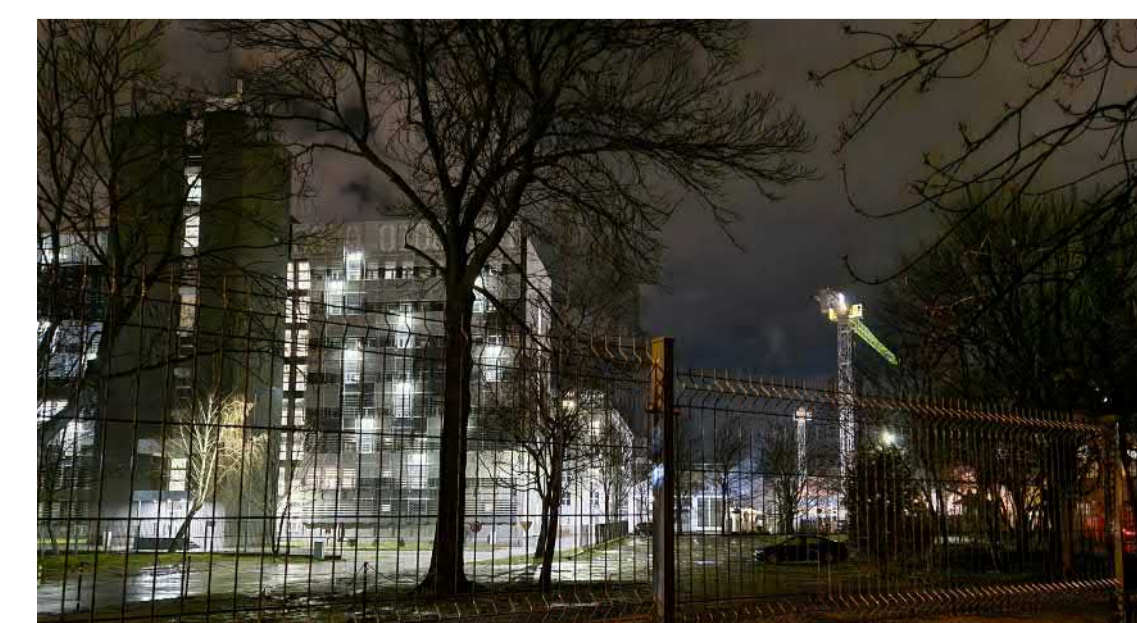
état actuel
escalader 1:500



section à travers le terrain



1. section de rue trop étroite



2. parking non aménagé, la nuit



3. entrée au campus hostile

APRÈS

É c o l o g i q u e

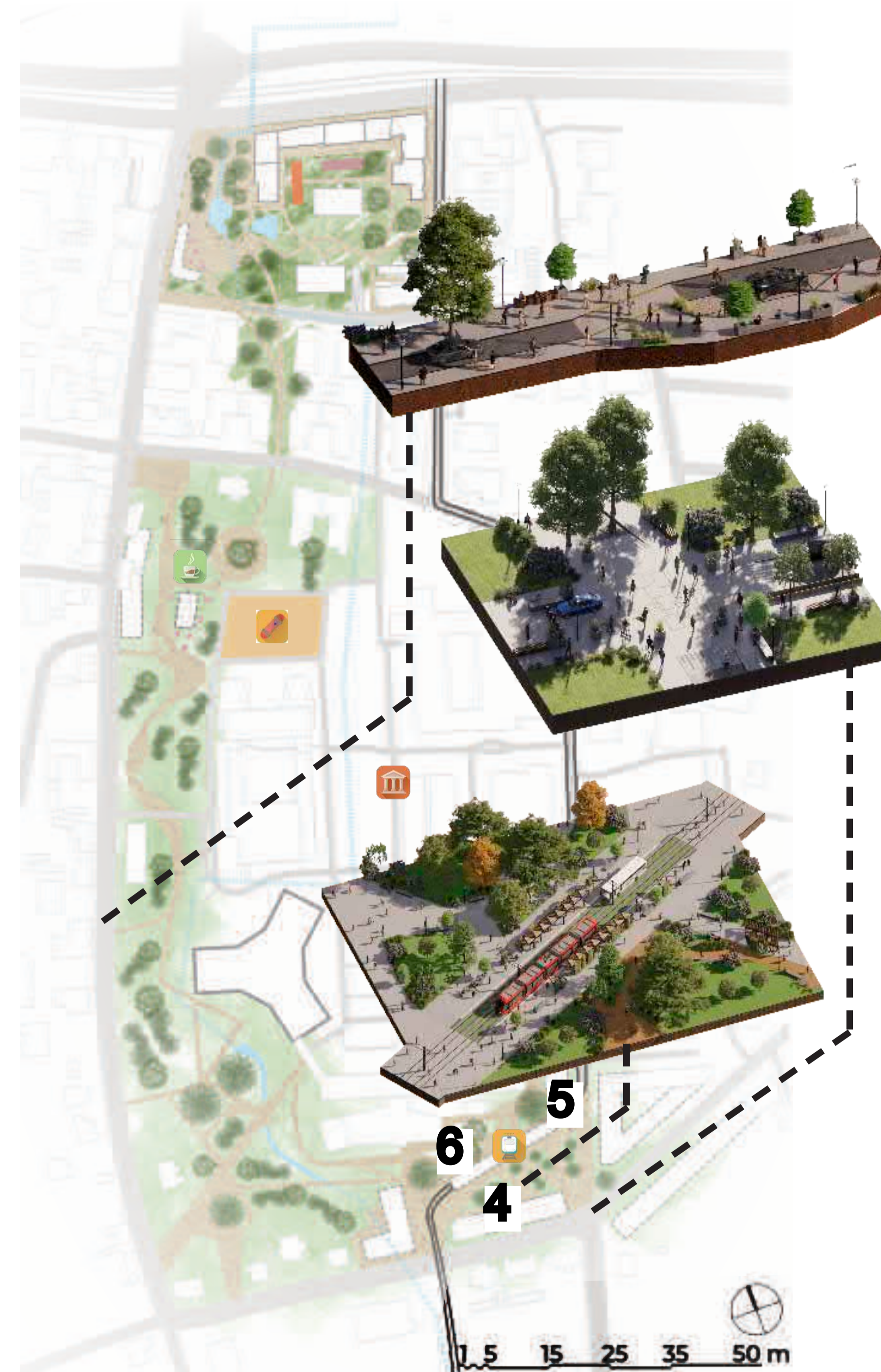
Les changements proposés feront une différence significative réduction des émissions de polluants pendant voyager autour de la ville. Il permettra également remplacer les rues et les stationnements par des espaces verts et élévation du cours d'eau canalisé royal à la surface. Ce sera possible en raison du retrait de cette zone prend beaucoup de place dans l'atelier automobile. Donc tu peux dire que c'est prendre l'espace de la ville loin des voitures et le donner à la nature et aux gens.

S o c i a l

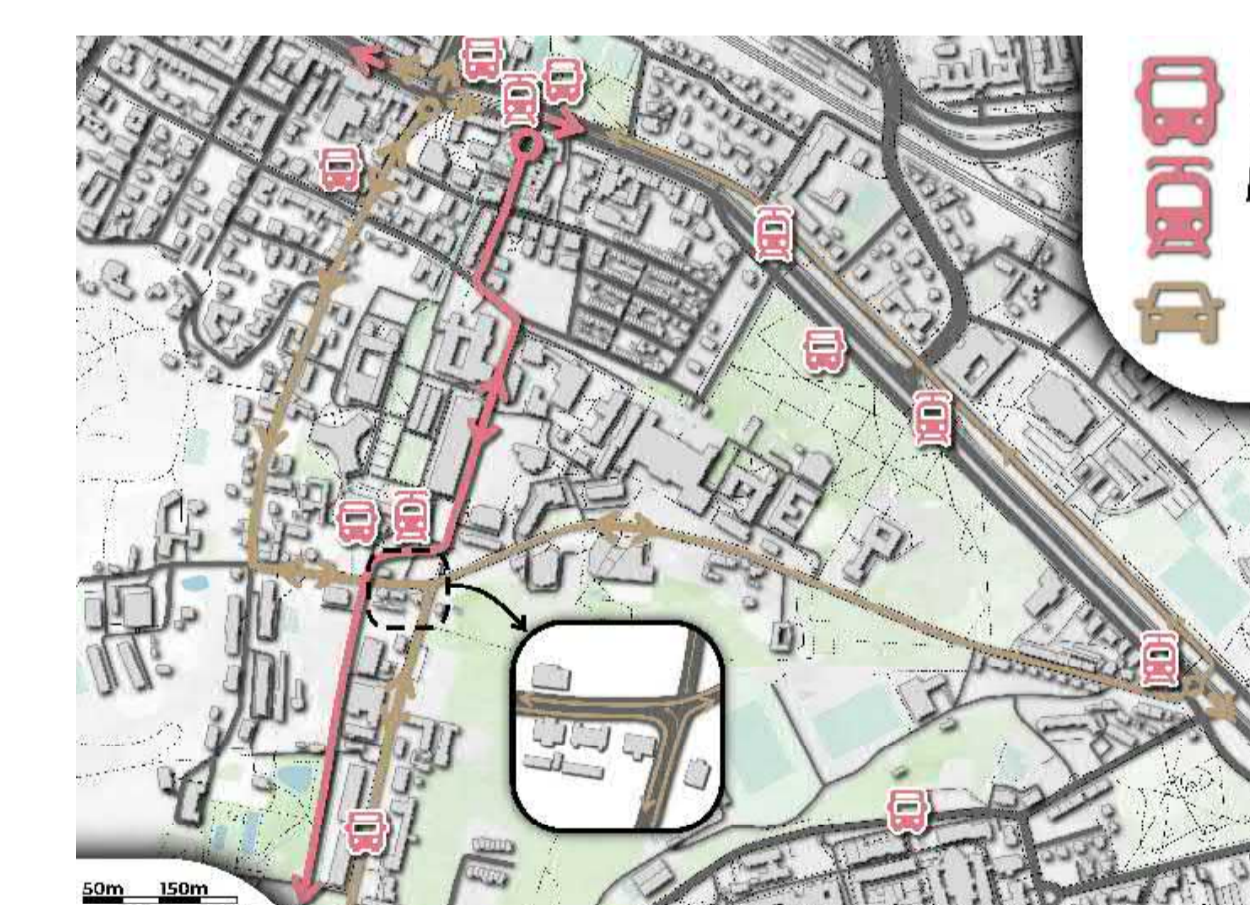
Cela aura un impact positif sur la vie de la communauté locale à Wrzeszcz. Cela permettra établir des contacts interpersonnels, qui sera favorisé par un bien planifié et espace public piétonnier, encourager les promenades et les réunions en plein air.

A r c h i t e c t u r a l

Le projet suppose un tracé alternatif comme ligne de tramway à travers le campus de l'Université technologique, qui permettra d'utiliser le potentiel de la rue Vers le Puits et en créer un convivial et cohérent espace public. Démolition de bâtiments temporaire et complétant la façade sur la rue permettra fixer des limites claires dans l'espace et le rendra lisible et transparent pour utilisateurs



conception
escalader 1:500



voies de communication conçues
escalader 1:10000

L É G E N D E :

- faible vert
- haut vert
- chemins
- des rues
- Ruisseau Royal
- Cour de récréation
- tramway
- arrêt de tramway
- café
- Université de technologie de Gdańsk
- skate parc



4. place d'entrée avec arrêt



5. entrée de la place, la nuit



6. plate-forme d'arrêt