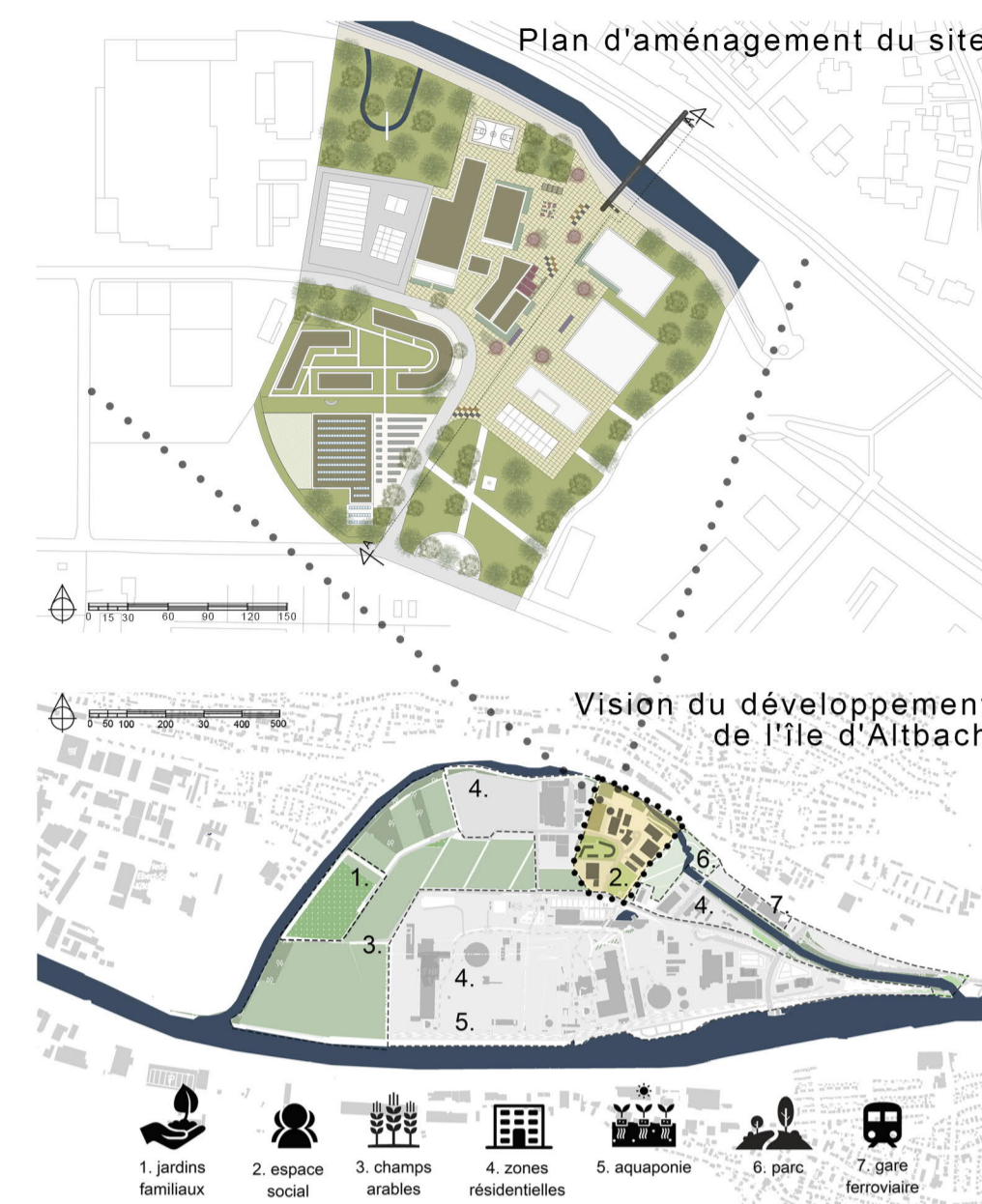


# ADAPTATION INDUSTRIELLE - DE L'USINE À LA SOCIÉTÉ, Altbach, Allemagne



Actuellement, la zone du projet et l'ensemble de l'île sont dominés par des bâtiments industriels et le site est utilisé exclusivement par des travailleurs. Les berges de la rivière, naturellement attrayantes, sont inaccessibles. Selon les projections pour la région, la demande d'installations industrielles va diminuer. Nous proposons d'adapter les bâtiments de production et d'entreposage existants en installations culturelles et récréatives, qui

font actuellement défaut aux habitants. Cela permettra de transformer un quartier peu attractif en un centre culturel et de loisirs d'une grande valeur pour Altbach et les villes voisines. Le programme fonctionnel sera complété par de nouveaux bâtiments résidentiels et des espaces de culture urbaine. Nous voulons exploiter le potentiel du site en développant un réseau d'espaces publics, y compris un boulevard et en construisant une passerelle reliant le quartier à l'autre rive.



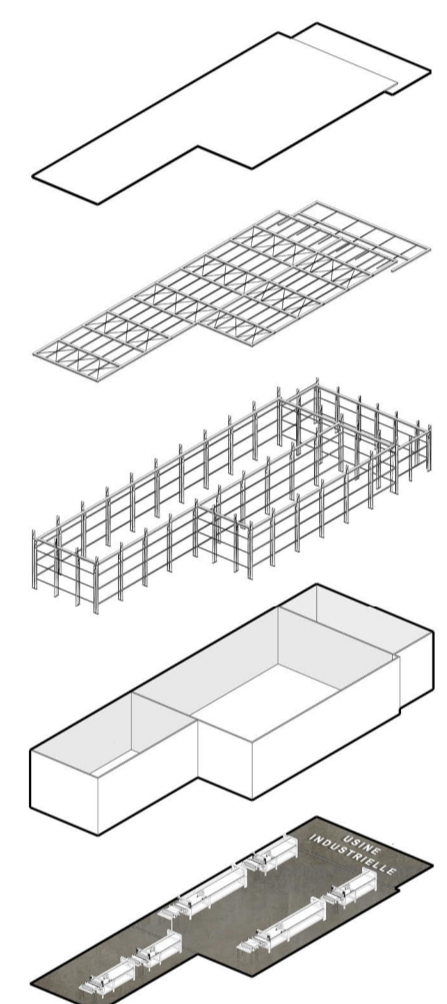
**Qualité de la vie sociale**  
 - rendre la zone industrielle accessible aux habitants de l'île et des villes environnantes  
 - la création d'espaces publics nouveaux et variés  
 - la création de nouveaux emplois conviviaux  
 - l'aménagement de la berge et sa connexion avec la rive opposée variété d'activités

**Qualité architecturale**  
 - la construction de nouveaux logements abordables  
 - la construction d'une passerelle pour piétons et cyclistes

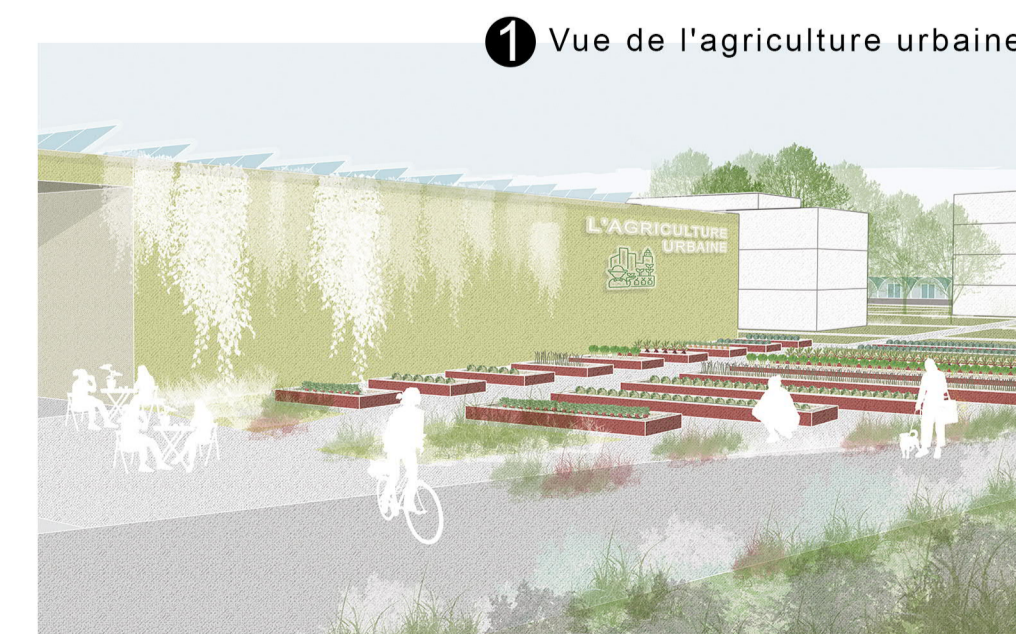
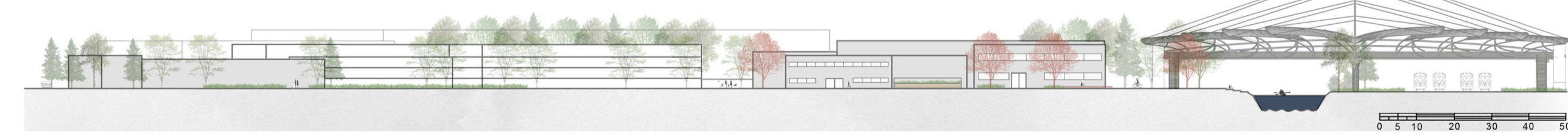
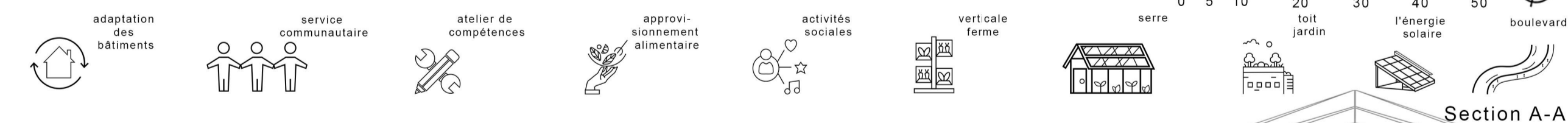
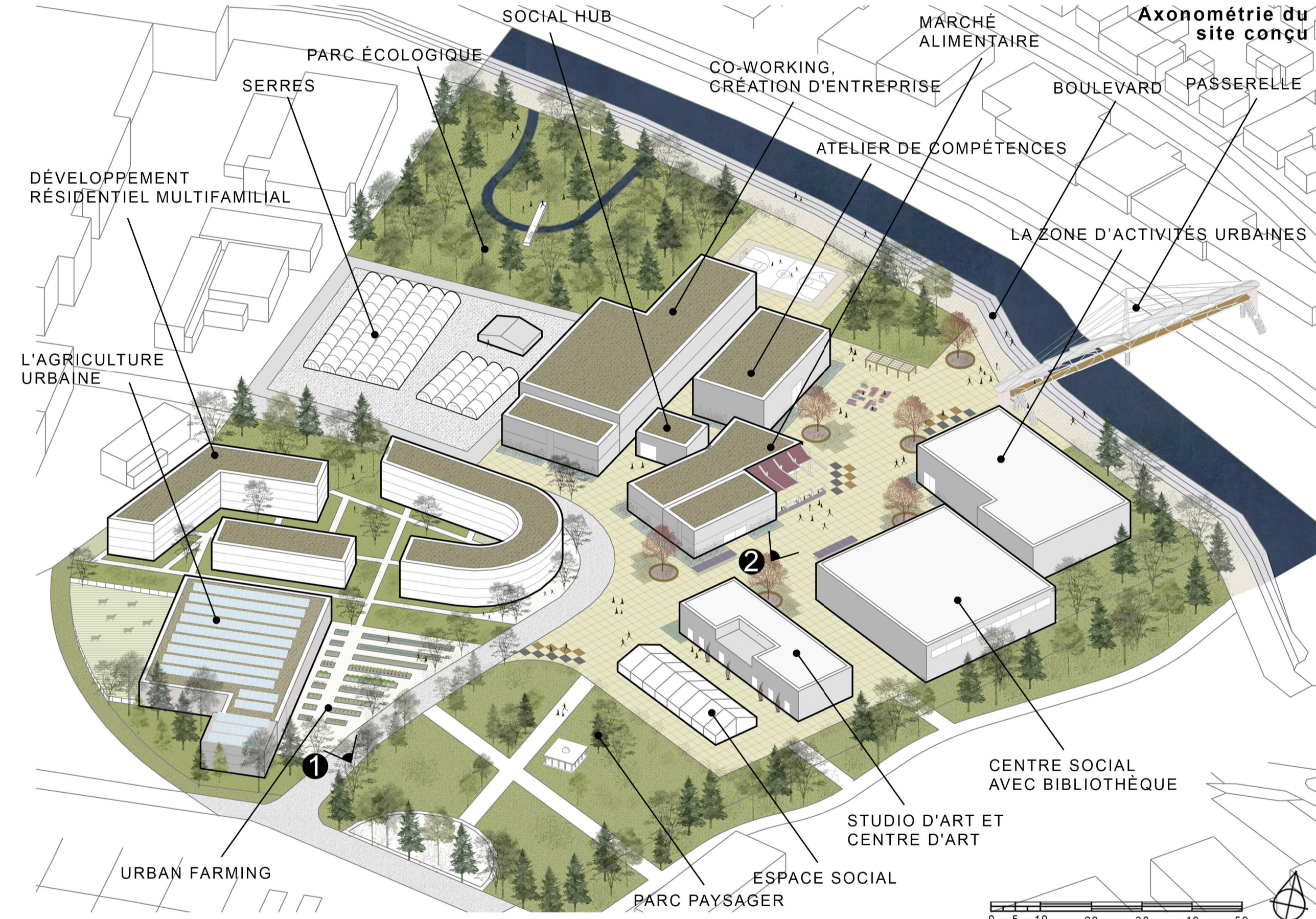
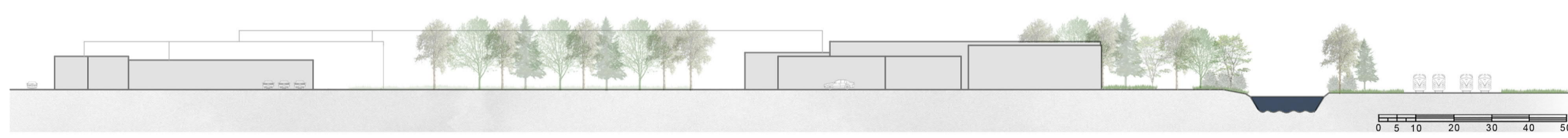
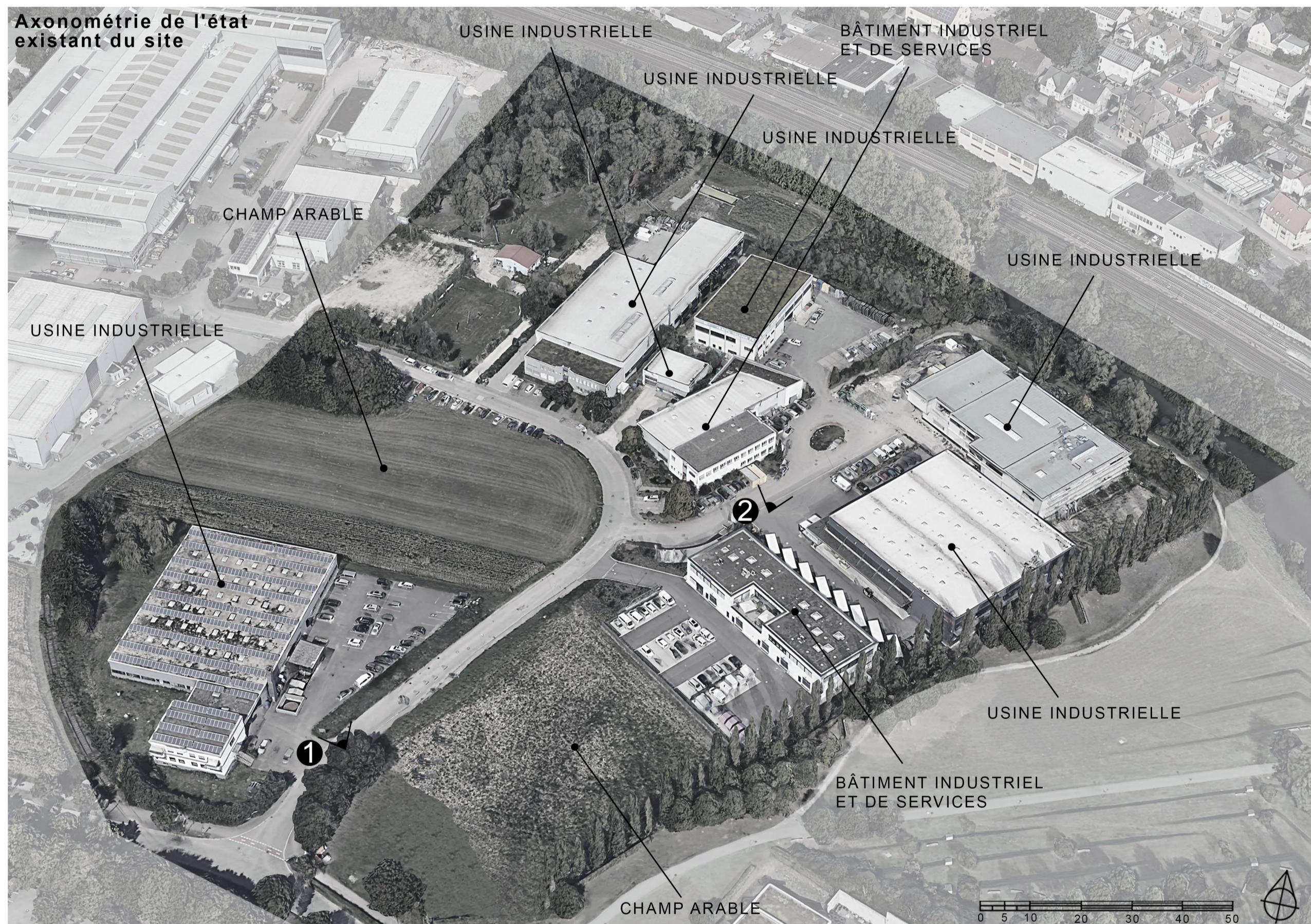
- l'adaptation des bâtiments existants à des fonctions culturelles/de divertissement et de production agricole

**Respect de l'environnement**  
 - le développement d'espaces ouverts tout en préservant la verdure existante  
 - l'utilisation de sources d'énergie renouvelables  
 - l'agriculture urbaine sous forme de fermes verticales, de serres, de jardins sur les toits  
 - développement de la biodiversité

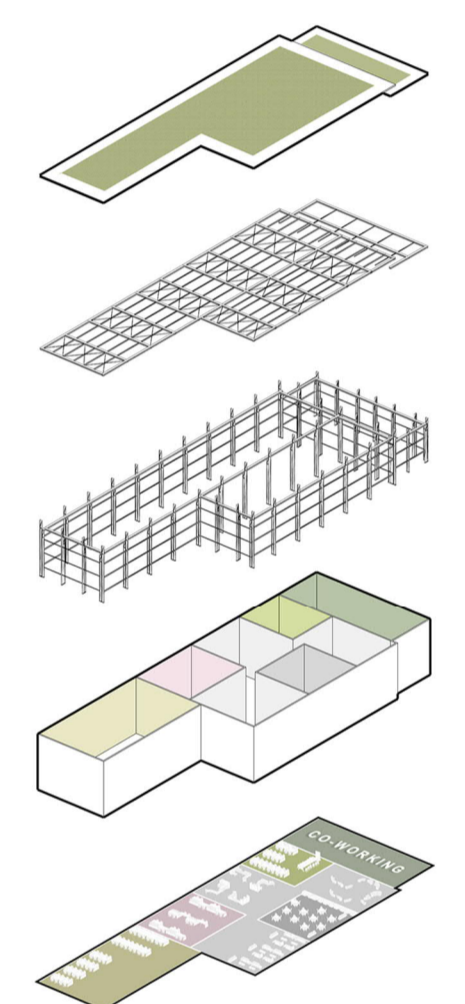
Exemple de bâtiment industriel existant



Intérieur d'usine



Exemple de conversion d'un bâtiment en espace de co-working



Le co-working à l'intérieur de l'usine

