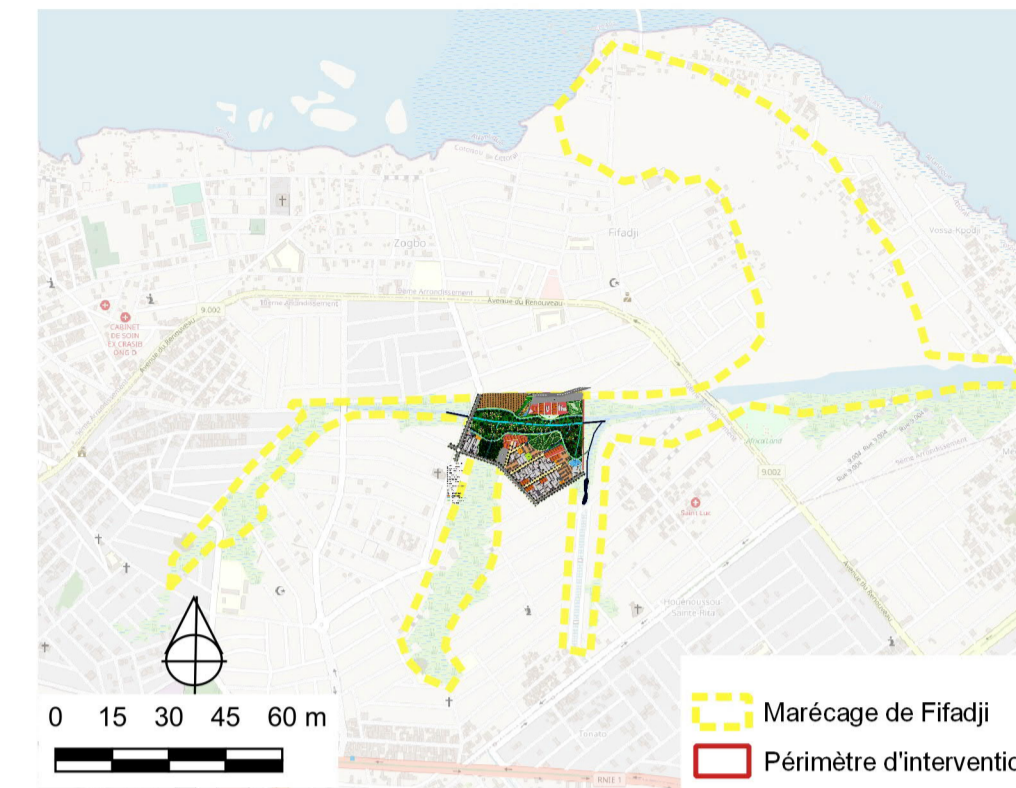
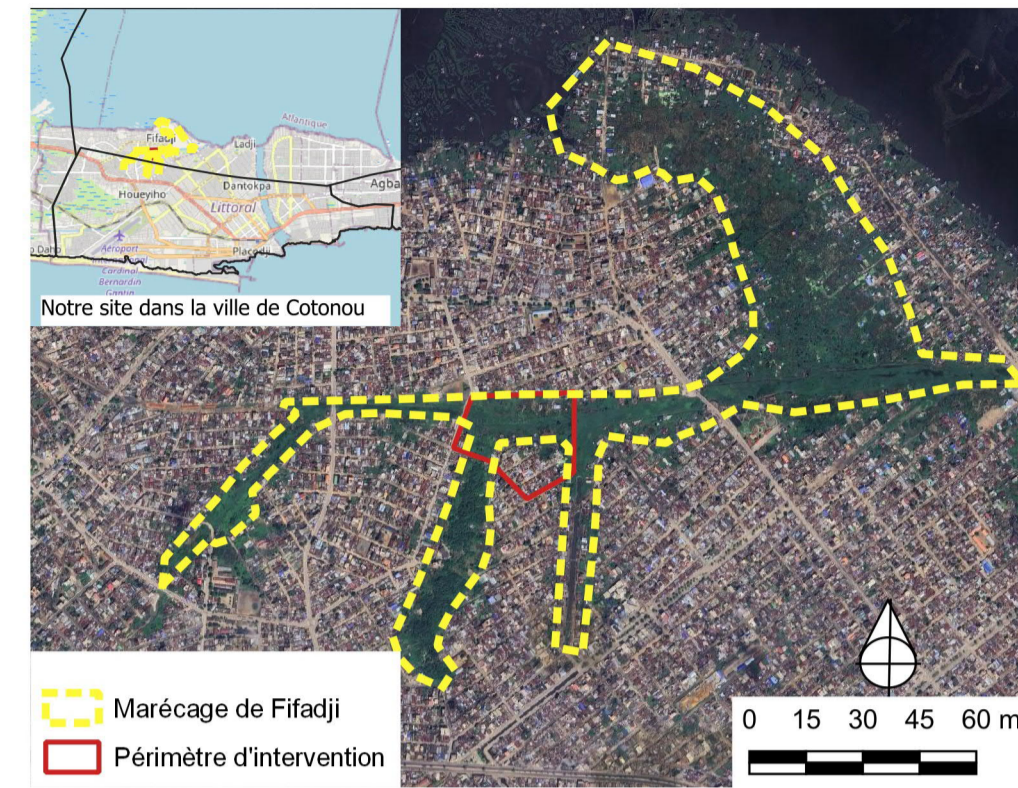


ADAM: Adapté, Dynamisé et Appliqué a la Mésologie, Cotonou, Bénin



CONTEXTE

Cotonou, capitale économique du Bénin présente un dense réseau hydrographique contenant des formations marécageuses dont celle de Fifadji comprise au sein du site Ramsar n°1018. Menacé par l'action humaine, la biodiversité floristique, faunique et aquatique de cette zone est en voie de disparition et les conditions de vie des riverains sont de plus en plus pénibles. L'action humaine et ses activités nuisent énormément à la qualité de vie des êtres vivants (animaux et végétaux) ainsi qu'à la sûreté écologique du milieu.



PROJET

Inscrit dans une perspective d'assurer un cadre de vie viable et vivable à la richesse humaine, animale et végétale de notre site, notre projet s'étale sur trois axes "Préserver_Adapter_Valoriser". Préserver le patrimoine naturel et la biodiversité (insectes, amphibiens, reptiles, poissons, massettes, prairies humides; passereaux, hérons...). Adapter le cadre de vie de la population riveraine à l'environnement aux choix d'aménagements résilients. Valoriser le patrimoine naturel existant à travers une exploitation à la fois, écologique, touristique et éducative. Et tout ceci dans le seul but de reconnecter l'homme à la nature.



1 Patrimoine naturel négligé



2 Friche urbaine dévalorisée



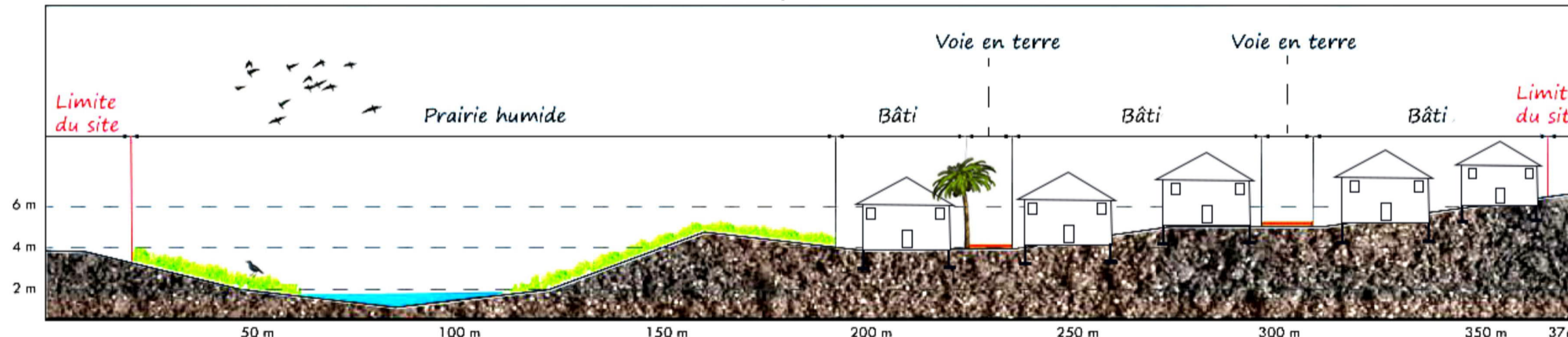
3 Berge de marécage insalubre



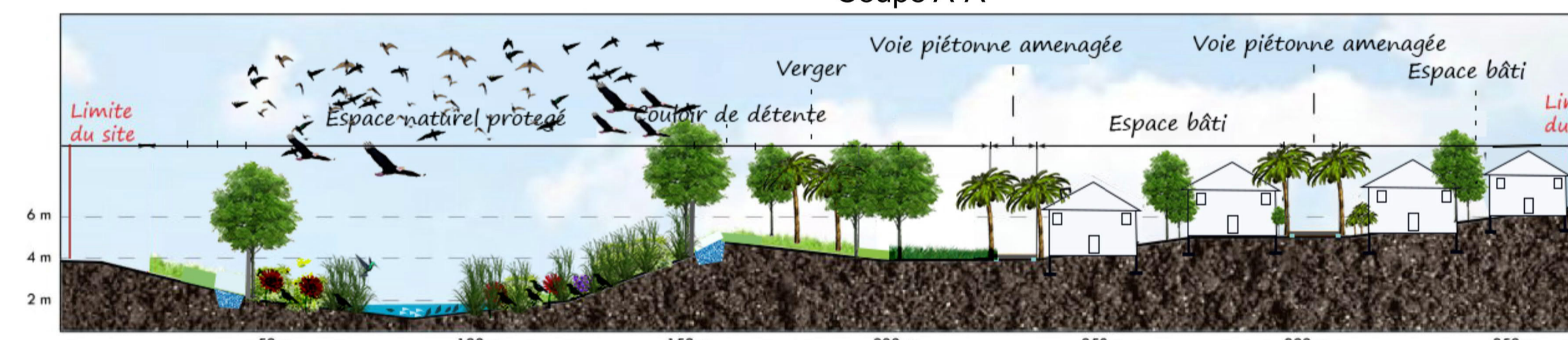
4 Vue emprise de rue



Coupe A-A'



Coupe A-A'



1 Espace naturel protégé



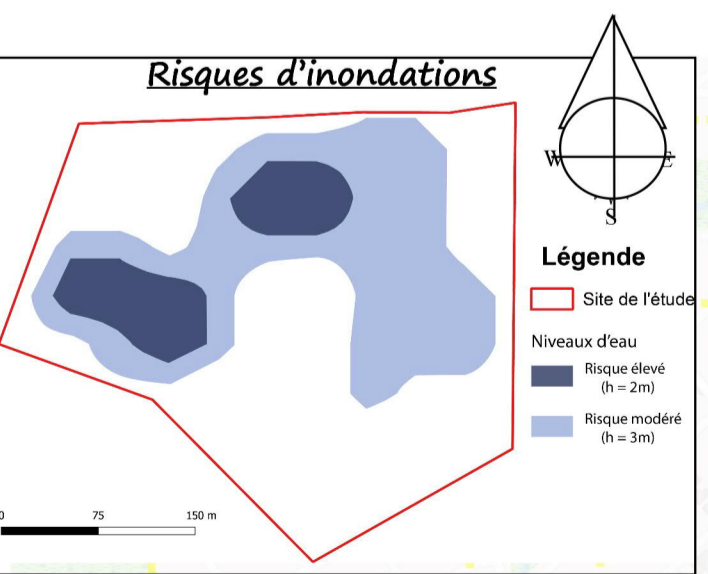
2 Théâtre de verdure



3 Berge de Marécage



4 Emprise rue aménagée



Risques d'inondations

Anomalies architecturales

- Bâtiments non adaptés à l'environnement
- Précarité des matériaux du bâti (Paille, banco...)
- Fragilité du bâti crouissant sous la menace des intempéries
- Utilisation non optimisée de l'espace
- Dégradation du paysage urbain

Anomalies sociales

- Absence d'équipements socio-culturels et ludiques
- Organisation spatiale individualiste
- Absence d'espace public de détente
- Cadre de vie dégradé
- Approche non participative de développement

Anomalies environnementales

- Insalubrité notoire au sein du site
- Assainissement embryonnaire
- Risques d'inondation
- Négligence des berges
- Dégradation de la qualité de l'air et de l'eau
- Non préservation du patrimoine naturel

Qualité architecturale

- Proposition de logements collectifs écoresponsables
- Utilisation de matériaux locaux et réutilisables
- Réhabilitation des habitats pavillonnaires
- Intégration paysagère du bâti
- Optimisation de l'utilisation de l'espace

Qualité sociale

- Promotion de la mixité fonctionnelle
- Proposition d'équipements touristiques et ludiques
- Approche participative
- Aménagement des espaces récréatifs et de détente
- Amélioration du cadre de vie de la population.

Qualité Environnementale

- Gestion optimisée des ressources
- Promotion de la mobilité douce
- Préservation et valorisation du patrimoine naturel
- Reverdissement du site
- Aménagement des berges du marécage
- Amélioration de l'assainissement du site



Logements sociaux sur pilotis