



**Problématique du PFE**

Ce projet est une réflexion en parallèle de la consultation du "Grand Paris". La grande métropole m'apparaît sous une forme discontinue et polarisée s'étendant jusqu'à la ceinture verte formée par les grands parcs régionaux. Je m'appuie sur la métaphore de l'archipel pour appréhender ce vaste territoire avec une approche sensible mettant en avant ses réseaux, ses connexions, ses zones bâties et sa campagne urbaine..

Ma problématique consiste à créer et développer une meilleure qualité de vie urbaine ( rapport au sol, transports, logements, développement durable ...) avec comme exemple un territoire spécifique : la dernière née des villes nouvelles, Sénart.

Face à une diminution de plus en plus rapide des terres agricoles au profit de lotissements toujours plus opaques et fermés, l'enjeu est de structurer cet étalement urbain, de le ralentir et de le contenir pour préserver un minimum de terres agricoles. C'est un enjeu politique, économique, écologique, urbain et enfin architectural pour la ville de Sénart.

De l'échelle de la ville à l'échelle du quartier toute la réflexion se base sur une hiérarchisation et une qualification des espaces du public au privé pour une meilleure appropriation de la ville et une meilleure qualité de vie. A l'échelle des typologies de logement, tout est une question de compromis: proposer des maisons densifiées mais individualisables en lien avec des espaces de vie extérieures collectifs, cultivables et appropriables. Voilà le fil conducteur de ma réflexion sur ce projet..

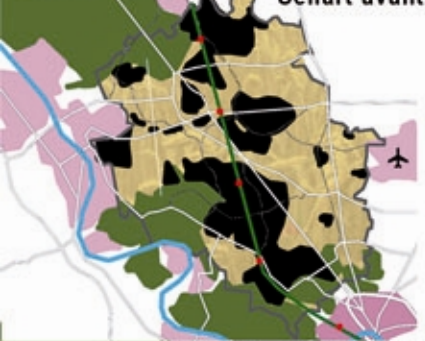
Nom: Giuliani

Prénom: Laura

Directeur d'étude: J.Boulet

Ecole: ENSAPLV

**Habiter entre ville et champs dans la métropole parisienne**



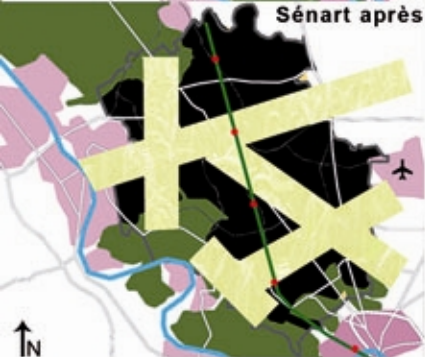
**Entre Champs et jardins**



un horizon de ville à travers champs



la rue comme lieu de vie



**Qualité architecturale:**

- Hierarchisation des axes selon la proportion de voitures et de piétons et selon les espaces desservis
- Diversité des typologies(appartements, maisons..)-variations au niveau des angles et des venelles
- Accès extérieur pour chaque logement (terrain, terrasse, patio.)
- Habitat individualisable (jardins extérieur, liberté d'aménagement, plan variable ....)

**Qualité de vie sociale:**

- Trame piétonne liant les établissements publics au quartier et à la ville
- Création d'un réseau de parc et de places avec commerces de proximité
- Logements centrés autour d'une cour (espace semi public ,jeux pour enfants, parcelles cultivables...)
- Parcelle des maisons divisées en deux parties, une en lien avec la rue ( représentation) une tournée vers la cour (plus intime)
- Gestion des limites et des clôtures (haie, mur...)

**Respect de l'environnement:**

- Respect et mise en valeur des terres agricoles
- Possibilité aux habitants d'être autosuffisant en énergie (habitat en bande,panneau solaire, récupération des eaux de pluie) et en nourriture (parcelles cultivables pour chaque logement)