

Per Lacum ad Loca - Bracciano

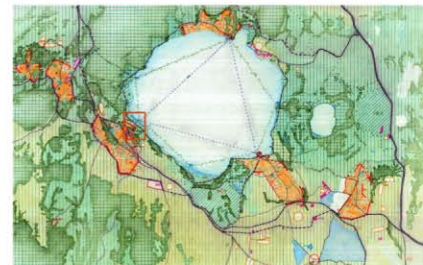


- Chemin de fer
- Rues
- Promenades/Places
- Mobilité Touristique Sur Eau
- Fonctions Touristiques
- Degré de Confinement
- Centre Historique
- Zones Pour Le Sport
- Zone D'intervention

Le projet est tourné au raccord fonctionnel et à la valorisation touristique du territoire de la ville des lacs par un réseau de mobilité lente qui baigne la zone à l'abri du lac de Bracciano en faisant tête à un système de bacs à bas impact sur l'environnement, une sorte de "métro" lacustre.

Le lac, au même temps élément de grande cohésion symbolique entre les identités locales et élément de grande fragmentation morphologique dans le territoire assume ainsi le rôle de noeud véritable des liaisons entre les noyaux intercommunaux.

Un travail attentif sur les réseaux de la mobilité permet seulement, en outre, de conserver l'image historique de la zone à noyaux isolés immergés en grandes discontinuités vertes, sans compromettre l'intégration entre les parties de la ville intercommunale.



- Chemin de fer
- Rues
- Pistes Cyclables
- Promenades/Places
- Accessibilité fonctionnelle
- Fonctions Touristiques
- Zones Pour Le Sport

- Gare
- Zone 3D
- Arrêtée bus
- Bike Sharing
- Zone Pique-nique
- Bac
- Pique Panoramiques
- Parking
- Zone D'intervention

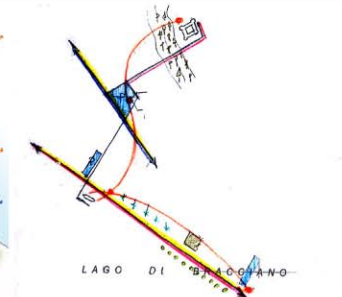
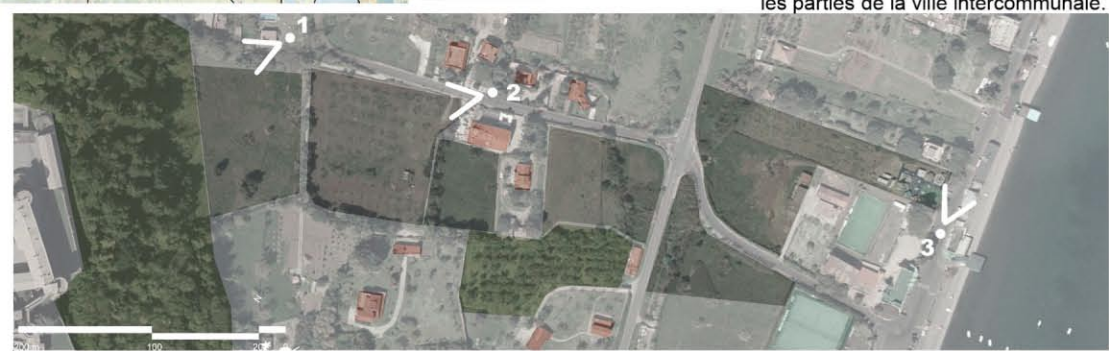


Schéma du project

Le choix de focaliser l'attention des interventions de l'éta-ge sur le système relationnel est, non seulement une réponse à la nécessité de donner structure à la ville intercommunale, mais aussi de rendre accessible et disponible le patrimoine d'urgences touristiques disséminé dans le territoire et souvent difficilement accessible.

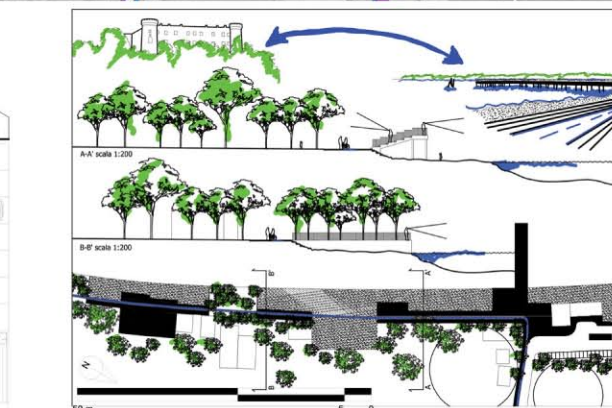
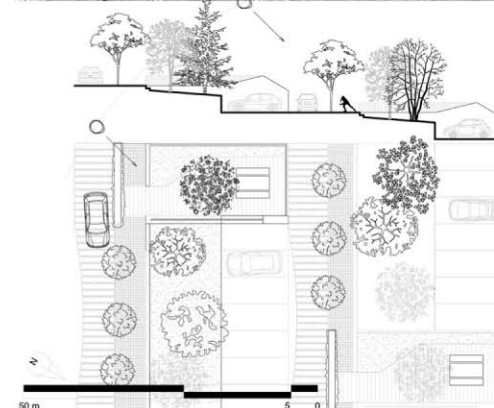
Objectifs: confier un nouveau rôle au territoire agricole abandonné en le transformant dans le "coeur" de l'intervention pour l'accessibilité de la ville et son milieu à travers la connexion LAC - PARKING - PIQUE-NIQUE - CENTRE HISTORIQUE.



CHATEAUX:
unité historique-environmental identificative du centre historique de Bracciano.

ENTRE LA VILLE E LE LONG DU LAC:
Le territoire agricole productif est abandonné et il se constitue comme un vide qui sépare le lac du chateaux.

LE LONG DU LAC:
endroit de nombreuses fonctions touristiques pendant l'été s'articule comme épisode indépendant et séparé du noyau urbain.



QUALITE' ARCHITECTURALE:
L'intervention dans la zone entre le château et le long lac est un parking qu'il améliore l'accessibilité au centre urbain qui il integran à la nature et aux places équipées pour le loisir comme les zones pic-nic.

QUALITE' DE LA VIE SOCIALE:
un nouveau système de parcours qui relie la promenade du lac à la ville et permet une jouissance ample des places et du milieu.

RESPECT DU MILIEU:
le projet de reverdir les zones déboisées par l'institution d'un naturel sobre accueille un parking écologique et compatible avec telle intention.

