

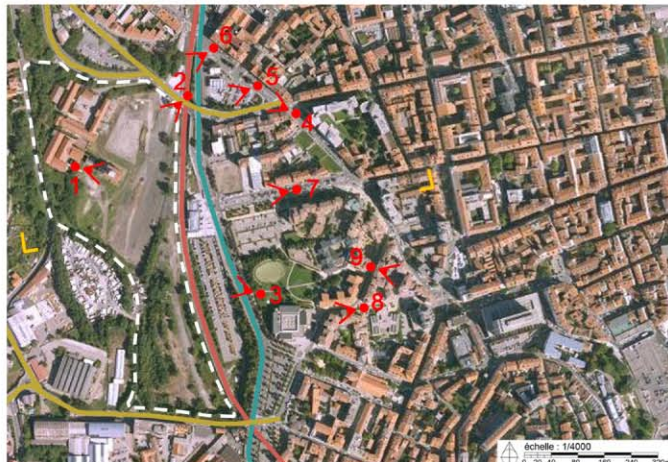
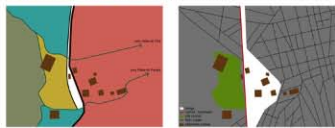
# Un espace à partager : le parc du musée de la mine en centre ville - SAINT-ETIENNE



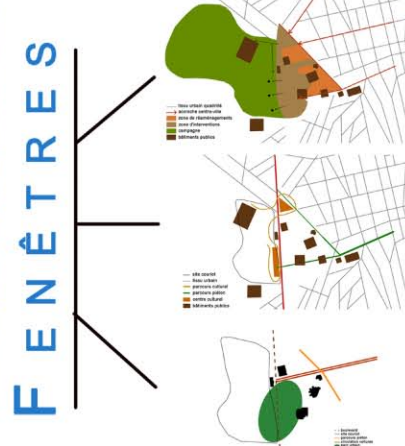
ENCLAVEMENT



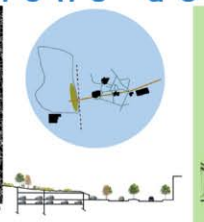
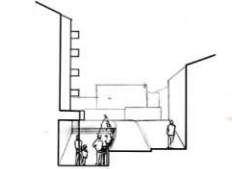
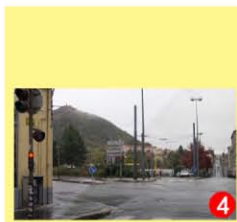
FENÊTRES URBAINES



Immobilité Circulations douces



Le site Couriot se situe à l'entrée ouest de Saint-Etienne, à deux pas du centre-ville. Lorsqu'on se place sur le carreau minier, on se sent dès lors hors de la ville, et ce ressenti est accentué par deux fortes ruptures : le boulevard urbain et les voies ferrées qui enclavent le site. De part et d'autre du boulevard, deux zones en friche se dessinent : une friche industrielle appartenant au passé minier, et une friche urbaine qui se détache de la trame de la ville. Aucune liaison piétonne avec le centre-ville n'est alors lisible. Couriot, malgré son fort potentiel en tant que poumon vert, reste alors délaissé et est utilisé comme parking-relai. La place de la voiture prédomine et freine le cheminement piéton, ce qui enclave d'autant plus les quartiers alentours.



Le site Couriot devient un véritable poumon vert et une fenêtre urbaine à la portée des stéphanois. Depuis le centre-ville, un squelette d'espaces publics est mis en place et crée des séquences visuelles guidant le piéton. Le dynamisme du parcours facilite l'accès aux espaces et bâtiments publics. Un centre culturel à l'entrée nord du parc lie la ville et le parc et favorise l'accessibilité sociale et physique. Pour accéder facilement au centre urbain, le parc s'ouvre sur la ville et étend son périmètre outre les barrières du boulevard urbain et des voies ferrées grâce à l'aménagement de deux passerelles. La création de parkings en sous-sol plutôt qu'en surface favorise les circulations douces et donc une ambiance urbaine agréable.