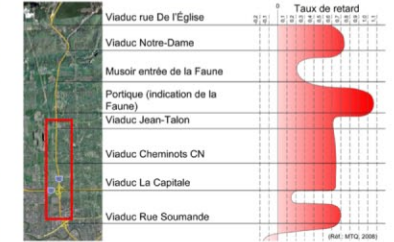
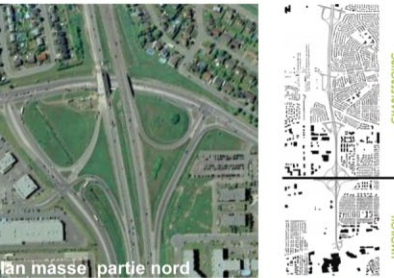
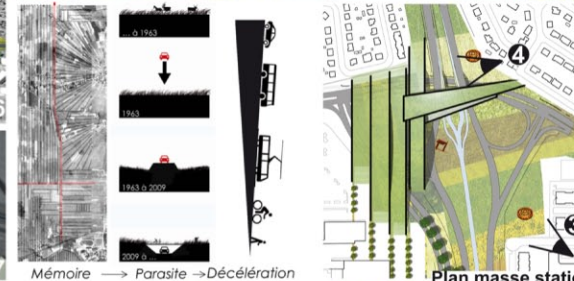
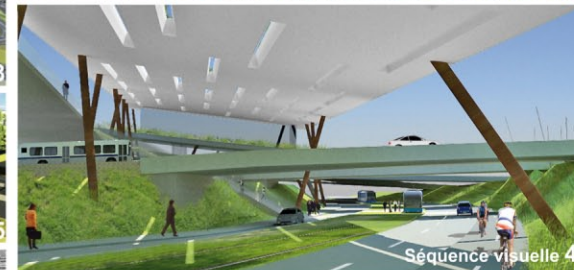
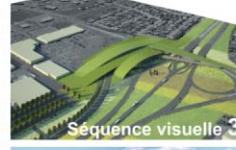
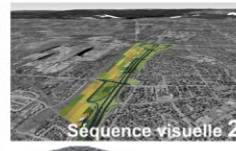
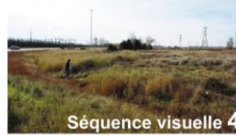
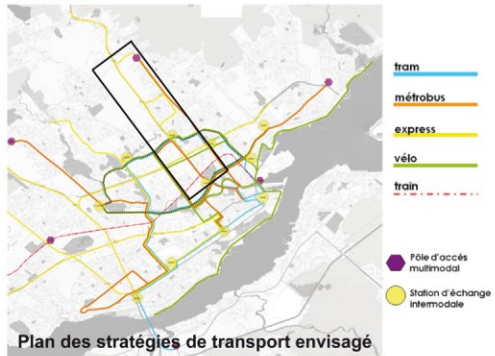


LA MÉMOIRE COMME PARASITE DE LA DÉCÉLÉRATION

Québec, Canada

Un nouveau paysage d'entrée de ville pour une transition progressive de l'(auto)mobilité vers une mobilité durable.



L'autoroute Laurentienne, à Québec, traverse un territoire autrefois agricole reliant centre-ville, banlieues et régions. Son imposition brutale marque le paysage : friches, imperméabilité, paysage évidé et désordonné. La Ville veut transformer son segment sud en boulevard urbain. Ce projet propose de réaménager l'autoroute en amont pour orchestrer une décélération progressive vers le centre, en plus de composer un paysage d'entrée qui retisse les quartiers et réinterprète la mémoire des lieux.



Qualités architecturales : Aménagements « marchables » lient quartiers et stations intermodales (bus, tram, vélo), lieux de sociabilité confortables, attractifs et structurants.

Qualités de vie sociale : Variété de choix de transports collectifs et actifs arrimés aux services quotidiens pour des milieux de vie riches et productifs

Respect de l'environnement : Décélération des flux automobiles, stations intermodales avec parkings incitatifs et requalification urbaine réduisent le gaspillage énergétique. Biodiversité mise en valeur par intégration du caractère agricole hérité, énergie éolienne, recyclage des infrastructures, bassins de rétention, jardins communautaires, etc.