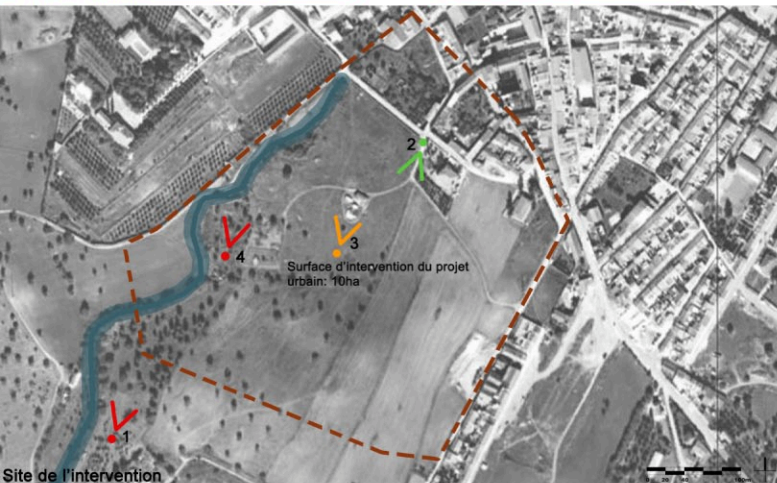
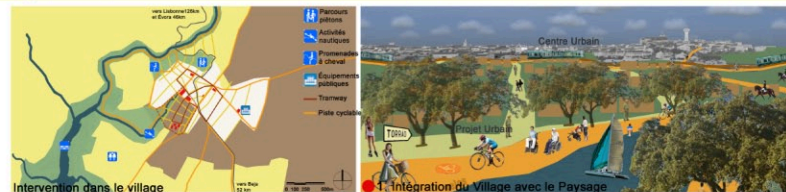
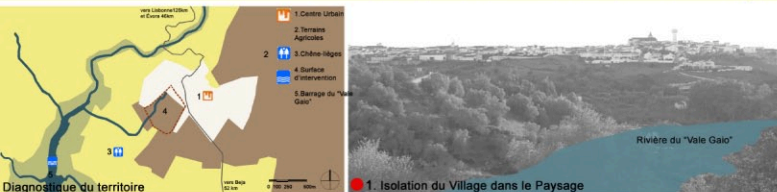
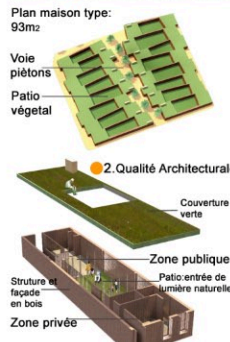


Évolution du Centre Urbain dans le Paysage: renforcer l'éco-mobilité...

Torrão



Le village du Torrão se localise à l'Alentejo, au sud de Portugal, à un climat sec, présente un centre urbain isolé et fait perdre le caractère, dû à une croissance urbaine désordonnée. Engagée dans un paysage dense, des terrains agricoles, cultivés ou à l'abandon, un secteur protégé de chêne-liège et le barrage, plusieurs valences environnementales. Les bâtiments existants, dégradés ne s'intègrent pas dans le paysage, les rues étroites, ne permettent pas l'accessibilité et la mobilité à tous.



Moyens de transport écologiques.

