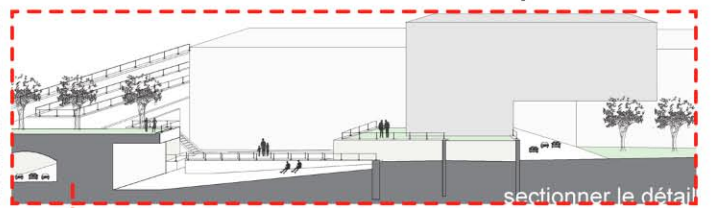
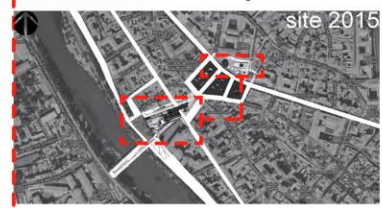
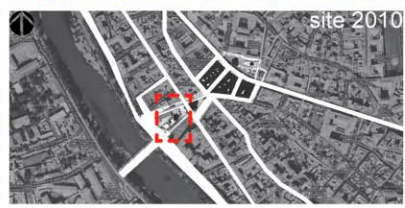
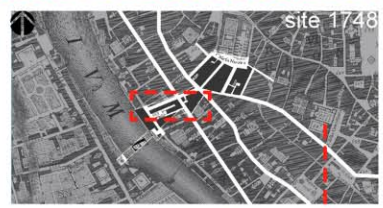


# STRATIFICATION URBAINE DANS LA VILLE CONTEMPORAINE

rome-italie

UNE PIAZZA EN TERRASSES AVEC DES NIVEAUX D'IDENTIFICATION CHANGEANTS D'UNE CONTINUITÉ INTELLIGIBLE ENTRE LES STRATES PASSÉS ET PRÉSENTS.

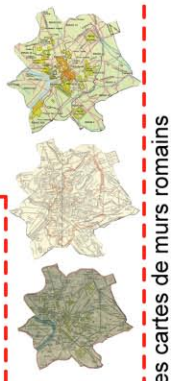
Municipalité I - Vicolo della Moretta - Unité minimale de récupération urbaine



**QUALITÉ DE LA VIE EN COMMUN:**  
La division des espaces crée des zones sociales pour les marchés et les rassemblements sociaux pendant qu'on éduque les visiteurs au niveau urbain.

**QUALITÉS ARCHITECTURELLES:**  
En relevant les strates anciens et en les soumettant à l'attention des personnes nous créons des espaces fonctionnels tant pour un marché que pour des futurs points de rencontre sociales.

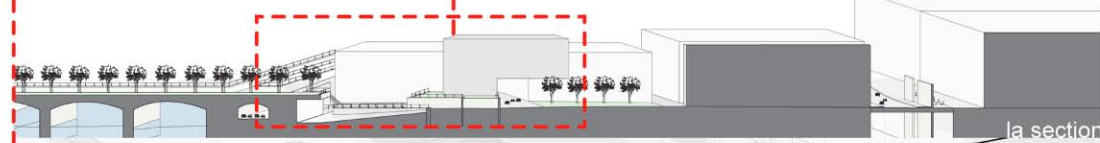
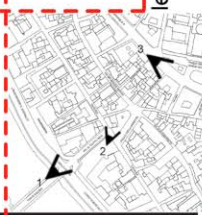
**RESPECT DE L'ENVIRONNEMENT:**  
La promenade piétonnière offre un chemin vert qui s'oriente vers la Piazza, le marché a des murs verts pour le soutien des ventes et des qualités atmosphériques.



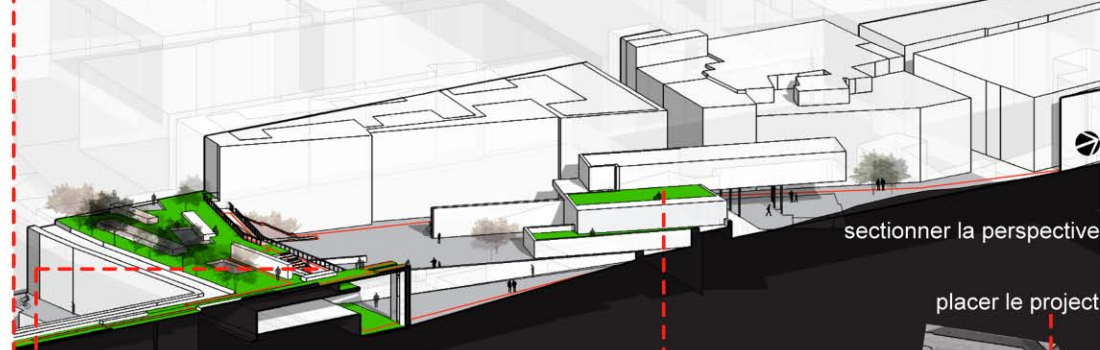
les cartes de murs romains

Depuis la période des Septe Collines jusqu'à maintenant, Rome a été construite, détruite et reconstruite permettant à la cour d'une piazza d'exprimer des siècles d'histoire qui ne sont, malheureusement, ni perçus ni appréciés. L'intervention à lieu dans le Quartier Renaissance de Rome où le changement des construits et l'introduction de Corso Vittorio et du Lungotevere ont interrompus une présence historique et une hiérarchie des espaces.

Le plan propose soit d'élever soit d'abaisser des niveaux le long d'anciennes voies pour rétablir un sens d'échelle humaine au site et d'unifier les couches. Il divise les aires selon les différents usages et établit une nouvelle hiérarchie à travers l'interaction des conditions passées et des usages futurs.

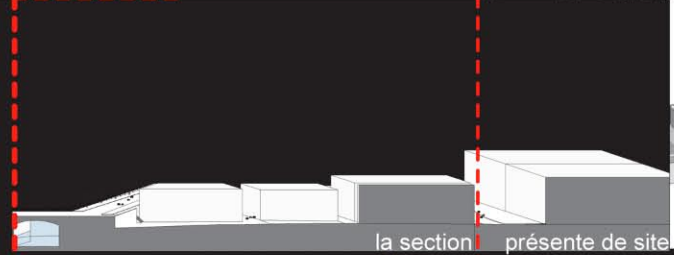


la section



sectionner la perspective

placer le project



la section présente de site

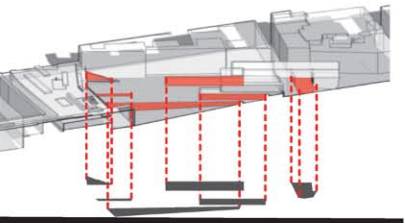
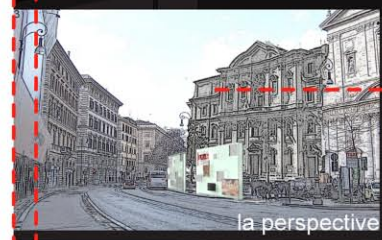
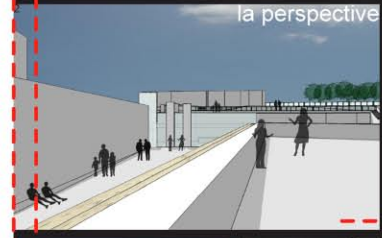


diagramme traçant



la perspective

la perspective



la perspective



eniamber la section



le manque de communauté espace social  
la domination de véhicule du site  
aucun piéton aucun chemin d'accès

