

Accessibilité de la ville

La campagne embrasse la ville

La municipalité de Maglie est une importante localité d'environ 15223 habitants qui est située dans le Salento (Italie méridional). Elle s'est, de plus en plus, transformée en devenant un chef-lieu économique dans la zone. La structure de l'ancien centre urbain

est presque intacte avec ses agglomérations qui ont été générées sur l'axe principale Nord-Sud, en excluant complètement la campagne laquelle on peut la retrouver seulement dans des villas privées devenues publiques pendant les dernières années.



Pôle commercial

Réservé aux piétons  
Décentralisation de parquage



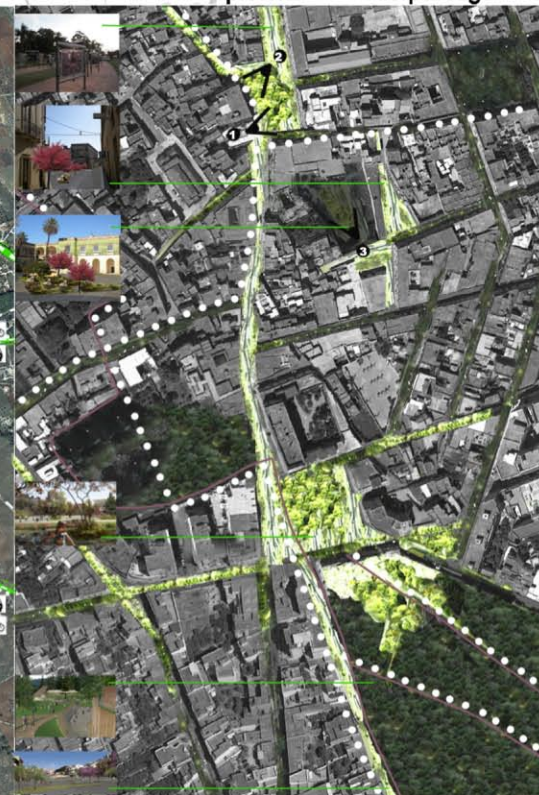
échelle 1:2000



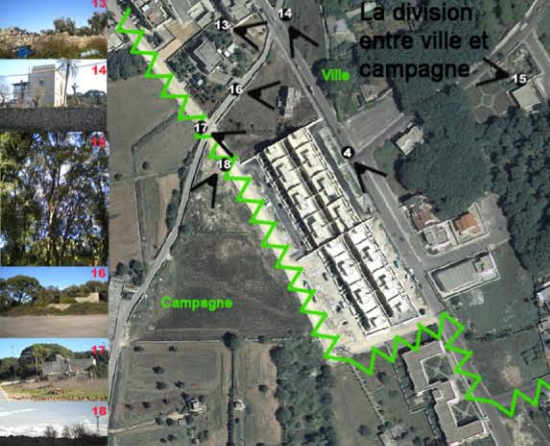
échelle 1:10.000



échelle 1:10.000



échelle 1:2000



échelle 1:2000

Services Routes commerciales

Lieux Contextes Noeuds Chemin de fer Arrêts Transport public pneumatique

CONNEXION DE LES INFRASTRUCTURES  
Chemin hors de la ville Chemin de traversée Parcours pour bicyclettes et piétons Parc de stationnement Parcours à cheval

Parcours à cheval

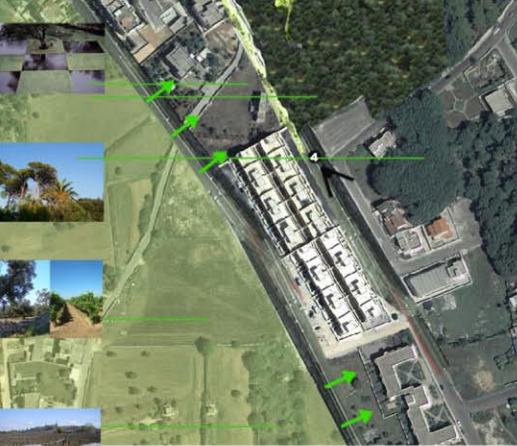
La division entre ville et campagne

**Le site:**  
La structure de le premier centre de la ville est resté presque intact avec ses deux agglomérations que se sont développé le long de l'axe principale nord-sud



Qualité architecturale  
Qualité de la vie sociale  
Respect de l'environnement

**Concept**  
Comme embranchements, la nature se glisse dans les rues étroites et s'abandonne en espaces plus vastes en conformant les vides.



échelle 1:2000