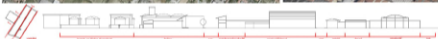


MUTATION DE LE LOTISSEMENT INDUSTRIEL



La zone abandonne son état de jeux fermé et elle donne une nouvelle occasion de production, commercial et social. En tenant la particulière aggregation de la trame foncière, ce qui est plaine est vide, avec une nouvelle fonction et la meme forme. Un filtre de habitations pour communiquer avec la ville et créer nouvelles opportunités de traverser, productif et commercial dans le coeur de la zone; les jardins urbans, publiques et privés espaces ouvertes sont à coudre les deux parts pour tenir la mixité et joindre les deux communautés.



MACROLOTTO 0 est la première zone industrielle à Prato. Elle est caractérisée par une grande mixité aux marges et par une haute occupation du sol, aujourd'hui elle est surdimensionnée pour la production textile parcequ'elle a principalement la fonction de depot, choise du marchandise et service textile non productif. Il y a une haute pourcentage de population chinoise et aujourd'hui il n'est pas possible de soutenir les nouveaux exigenses pour l'installation. Sans les services elle est fermé dans un jeux de tesselle



⊕ echelle de 1:2000



⊕ echelle de 1:2000

