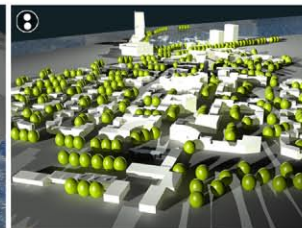
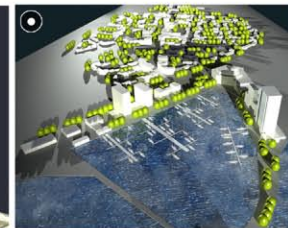


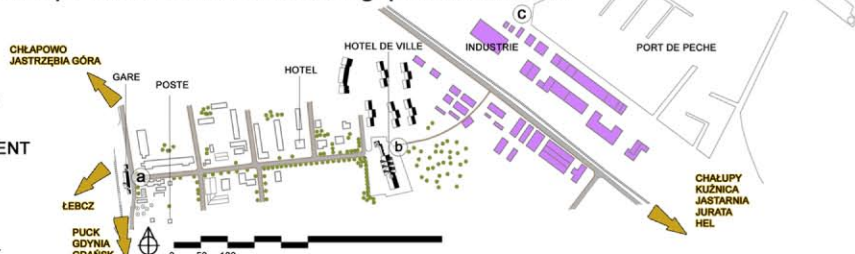
WŁADYSŁAWOWO VENIR, ALLER, NAVIGUER



Selon notre conception, par le centre de Władysławowo passe un axe en forme d'une rue piétonnière. L'espace piétonnier est accessible sur toute sa longueur, depuis la gare jusqu'à la marine. Au niveau du sol et sous la terre, nous avons prévu des parkings. Nous avons pensé également à préserver les surfaces biologiquement actives.

LEGENDE

- WŁADYSŁAWOWO
- ZONE DE DEVELOPPEMENT
- RUE
- TROTTOIR
- CHEMIN DE FER
- ➔ HINERAIRE APPEL



SCHEMA D'EXPLOITATION ENVISAGEE DU CENTRE



LEGENDE

- RUE PIETONNIERE
- TROTTOIR
- RUE PELOUSE
- ARBRE
- ➔ HINERAIRE APPEL
- A ZOOM



QUALITE ARCHITECTURALE

Actuellement, à Władysławowo il n'y a aucun centre culturel. En sortant de la gare, on voit de petits magasins en tôle.



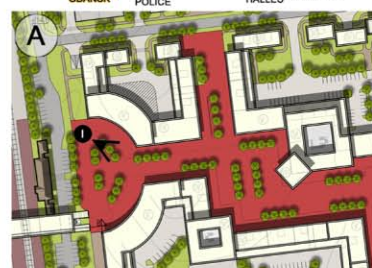
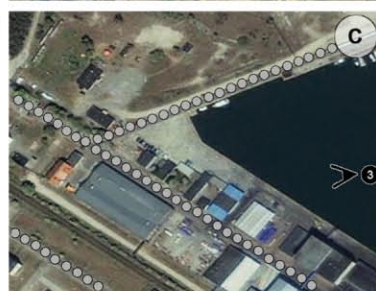
RESPECT DE L'ENVIRONNEMENT

Il n'y a ni rues piétonnières ni centre de service. L'architecture intéressante du bâtiment « Dom Rybaka » se perd entre d'autres bâtiments.



QUALITE DE LA VIE SOCIALE

Il n'y a aucune rue menant directement au port. En plus, sur le terrain du port se trouvent des halles industrielles, complètement abandonnées. La circuler librement dans le port est entravé par les bâtiments industriels qui sont situés au bord de la mer.



QUALITE ARCHITECTURALE

L'architecture est la réponse à la structure urbanistique. Grâce au fait que la gare principale a deux niveaux, on peut arriver au centre ville sans aucun conflit avec la circulation routière.



RESPECT DE L'ENVIRONNEMENT

Tenant compte de la différence des niveaux, nous avons conçu une rampe en combinaison avec un escalier. Ainsi, on a obtenu l'espace pour un grand parking souterrain et mené la circulation piétonnière au-dessus des voies ferrées.



QUALITE DE LA VIE SOCIALE

Au bout de la rue piétonnière, on a planifié la construction d'une salle à plusieurs fonctions, dominant le paysage. On pourra ainsi animer la vie culturelle de la ville.