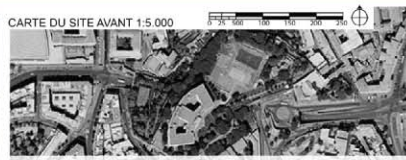
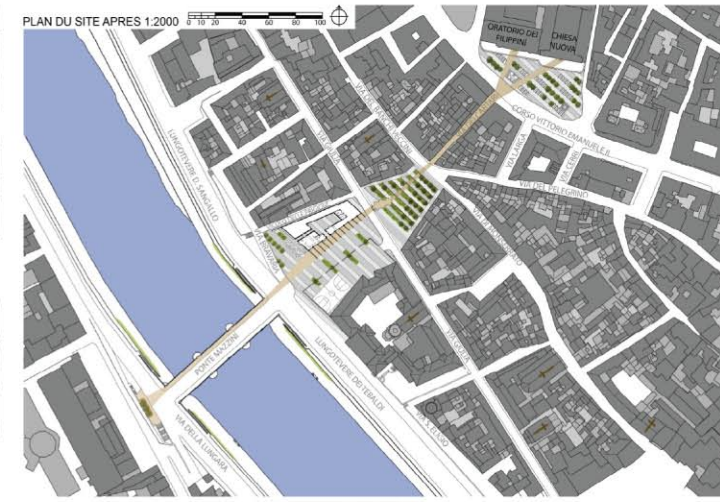
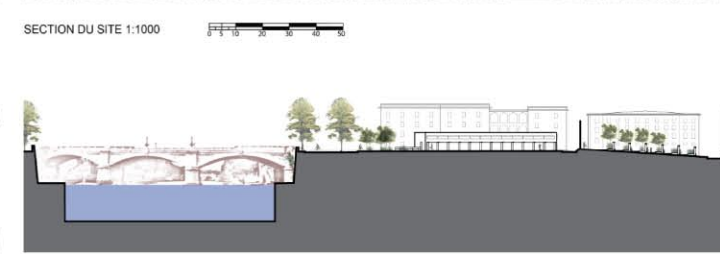
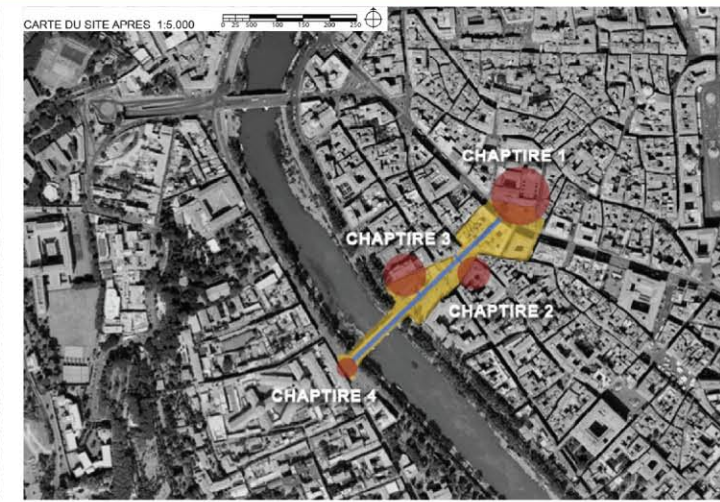
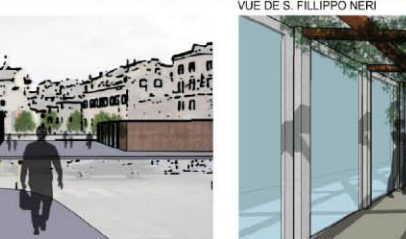
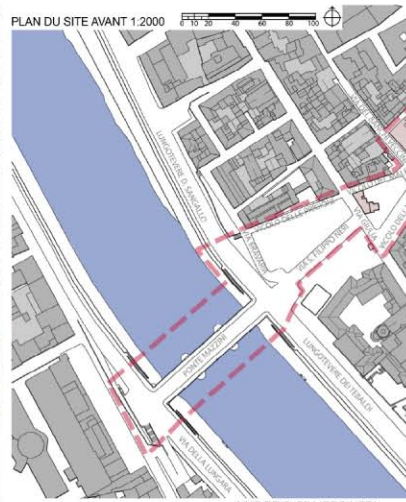
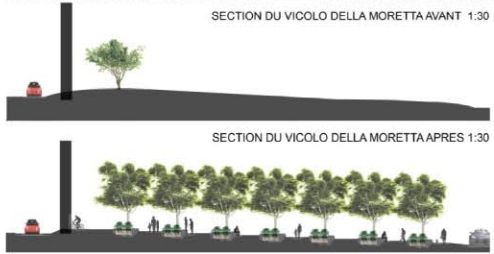
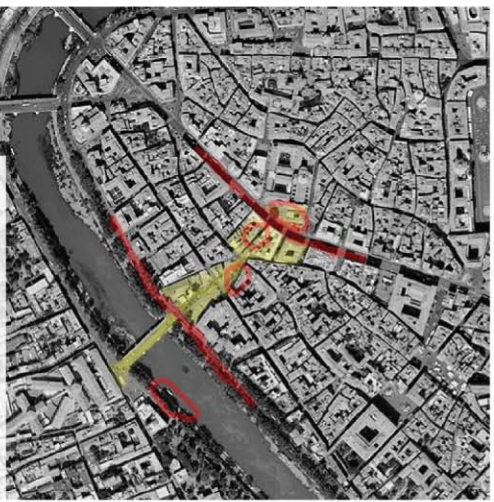


CONTACTS À TRAVERS L'ENCADREMENT



Une intervention avec une approche minimaliste qui augmente l'accès du Quartier de la Renaissance au travers du Quartier de la Renaissance avec une séquence d'encadrement qui crée une progression des points de vues représentant une histoire.

Situé dans le centre de Rome le Quartier de la Renaissance à représenté un district riche et influent de la ville. Voisinage avec une forte cohésion initiale, le Quartier de la Renaissance à été ouvert à la fin du XIX siècle par une artère routière. Ainsi les routes latérales et les murs de rétention du Tibre on contribué à la séparation des résidents de la rivière. Cette déconnexion a contribué à la perte d'une dimension piétonnière.



Qualités Architecturales:
L'encadrement des vues entre la structure nouvelle et la structure existante permet de comprendre le parcours historique au fur et à mesure que l'on traverse le site.

Qualité de la vie en Commun:
L'accent posé sur l'expérience piétonnière favorise la participation et la vie en commun.

Respect de l'Environnement:
L'approche de l'intervention minimaliste amplifie les qualités existantes du contexte construit de Rome tout en évitant des rénovations majeures.

En créant un chemin le long d'un axe déterminé la promenade du visiteur se transforme en une séquence de points de vues encadrés qui constituent une histoire. Le portico d'une structure contemporaine ajoutée renforce le concept d'encadrement. Ceci représente l'effet d'encadrement des petites rues qui croisent des espaces ouverts. La végétation est aussi utilisée comme lien visuel qui réuni le site dans son ensemble.

